

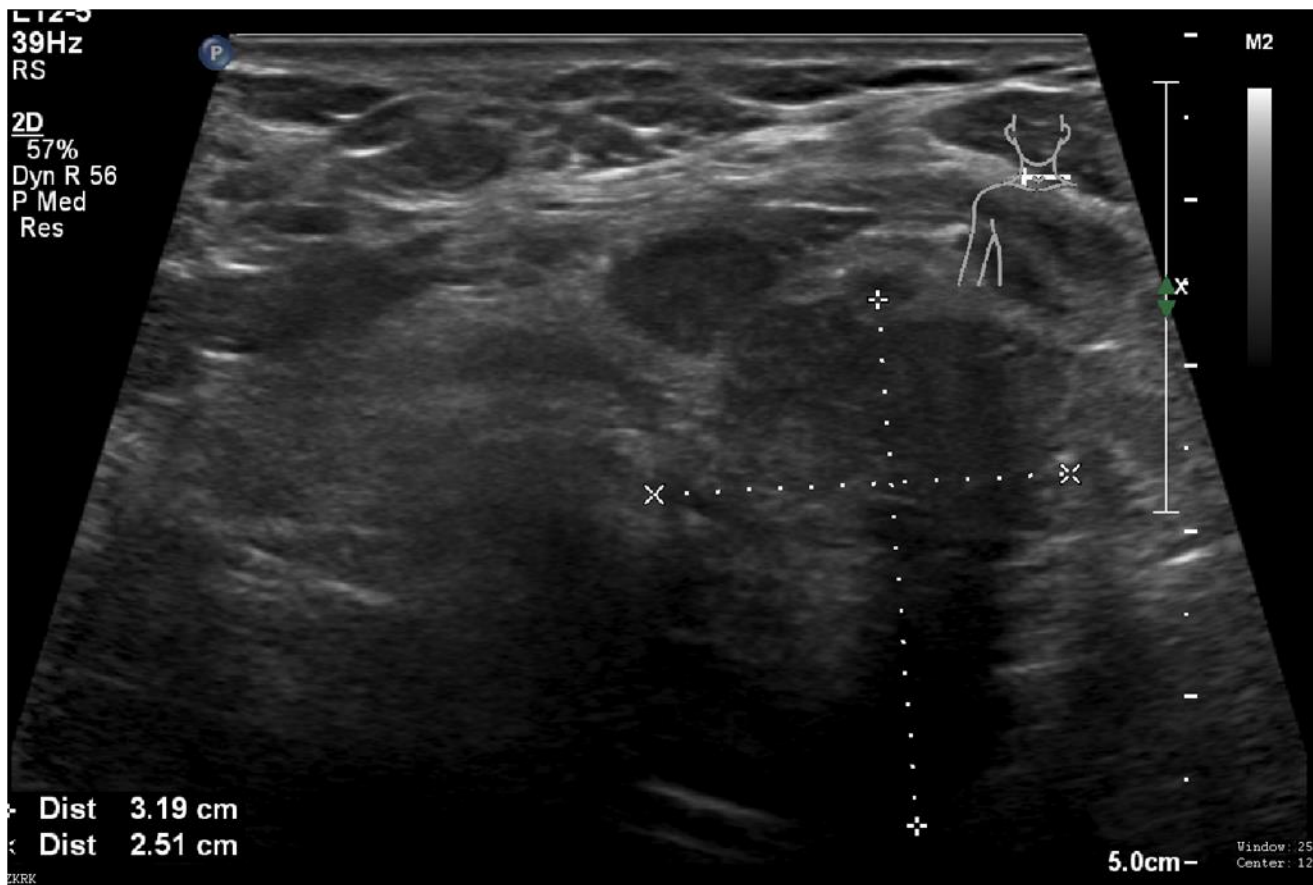
SD-IAP č. 738

Magdaléna Dubová

Šiklův ústav patologie FN Plzeň
Bioptická laboratoř s.r.o., Plzeň

OA:

- ♂ 66 let, 5 let trvající paréza n. laryngeus recurrens vlevo
- Hypodenzní útvar (dimens. 6x4,5x4,5 cm) v levém laloku štítné žlázy
- Nádor ledviny resekovaný před 15 lety

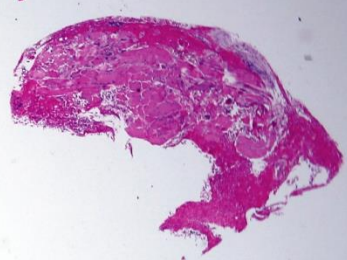
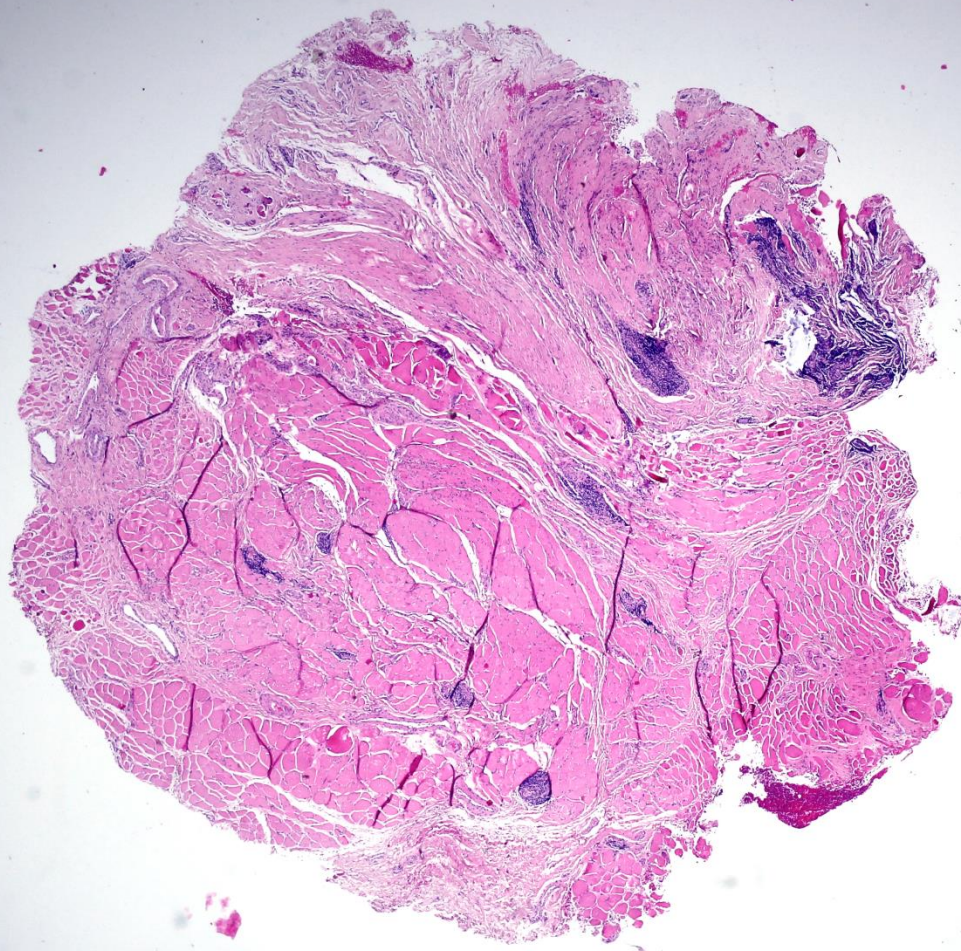


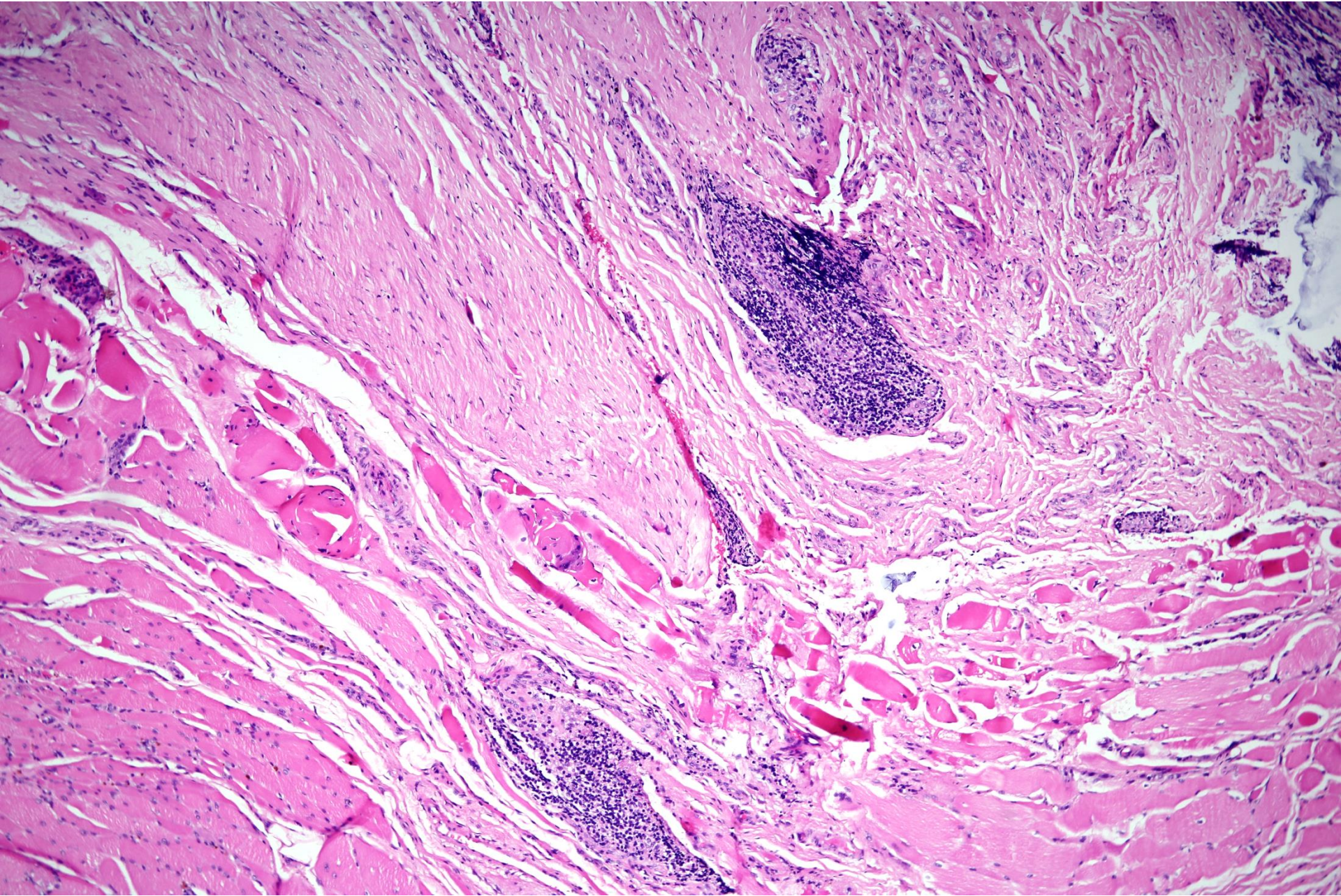
Klinický nález:

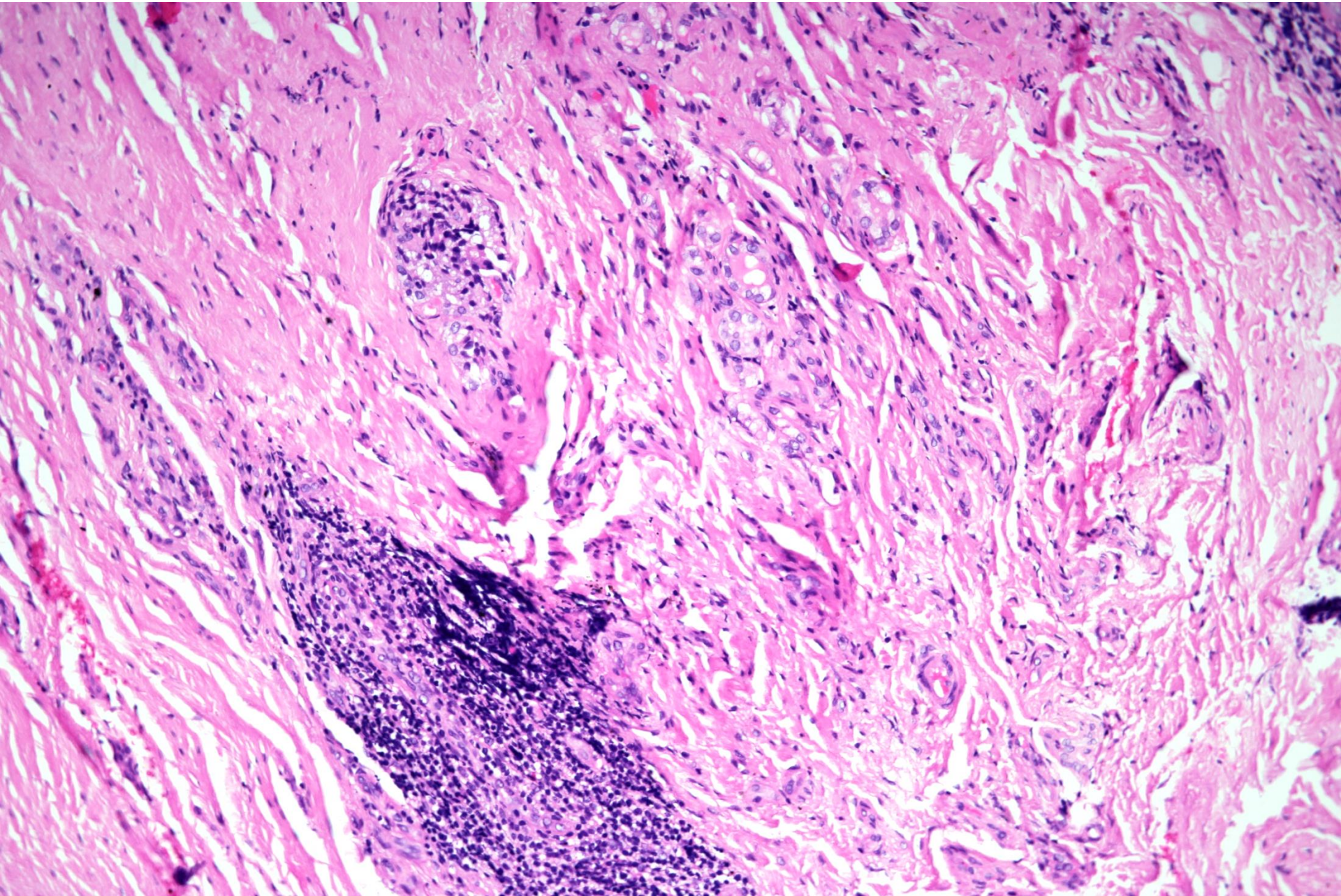
- Levý lalok štítné žlázy kompletně infiltrován kamenitě tvrdým tumorem, odběr biopsie technicky svízelný
- Klinicky tumor budí dojem anaplastického nádoru

Bioptické vyšetření:

- Vzorek nepravidelného tvaru rozm. 1x0,5x0,3 cm zpracovaný v celém rozsahu







IHC:

- galectin 3 a HBME-1 **negativní**

Závěr:

- Výrazná fibroprodukce a lymfoidní infiltráty v hyalinizovaném vazivu vzbuzují podezření na možnost **Riedlovy thyroiditidy**

Molekulárně genetické vyšetření:

- Ve vyšetřeném vzorku **NEBYLA prokázána** fúze ani mutace žádného z genů obsažených v kitu Archer FusionPlex CTL
- Ve sledovaných genech (*BRAF*, *NRAS*, *HRAS*) **NEBYLA nalezena** mutace
- Fúze v genech *RET* a *PPARG* **NEBYLA prokázána**

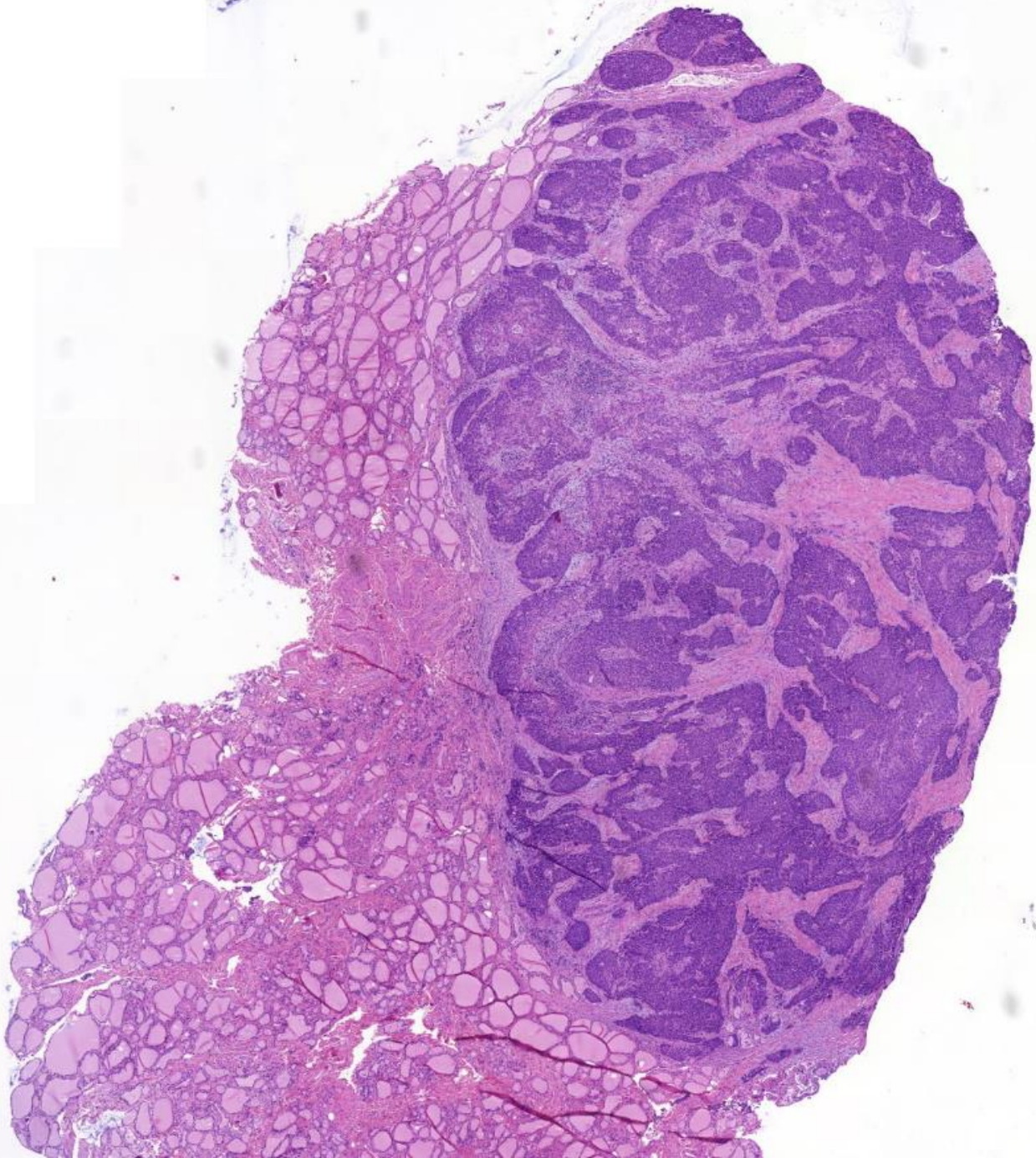
Interpretace:

- Absence mutací asociovaných s thyreoideálním karcinomem dále podporuje diagnózu Riedlovy thyroiditidy

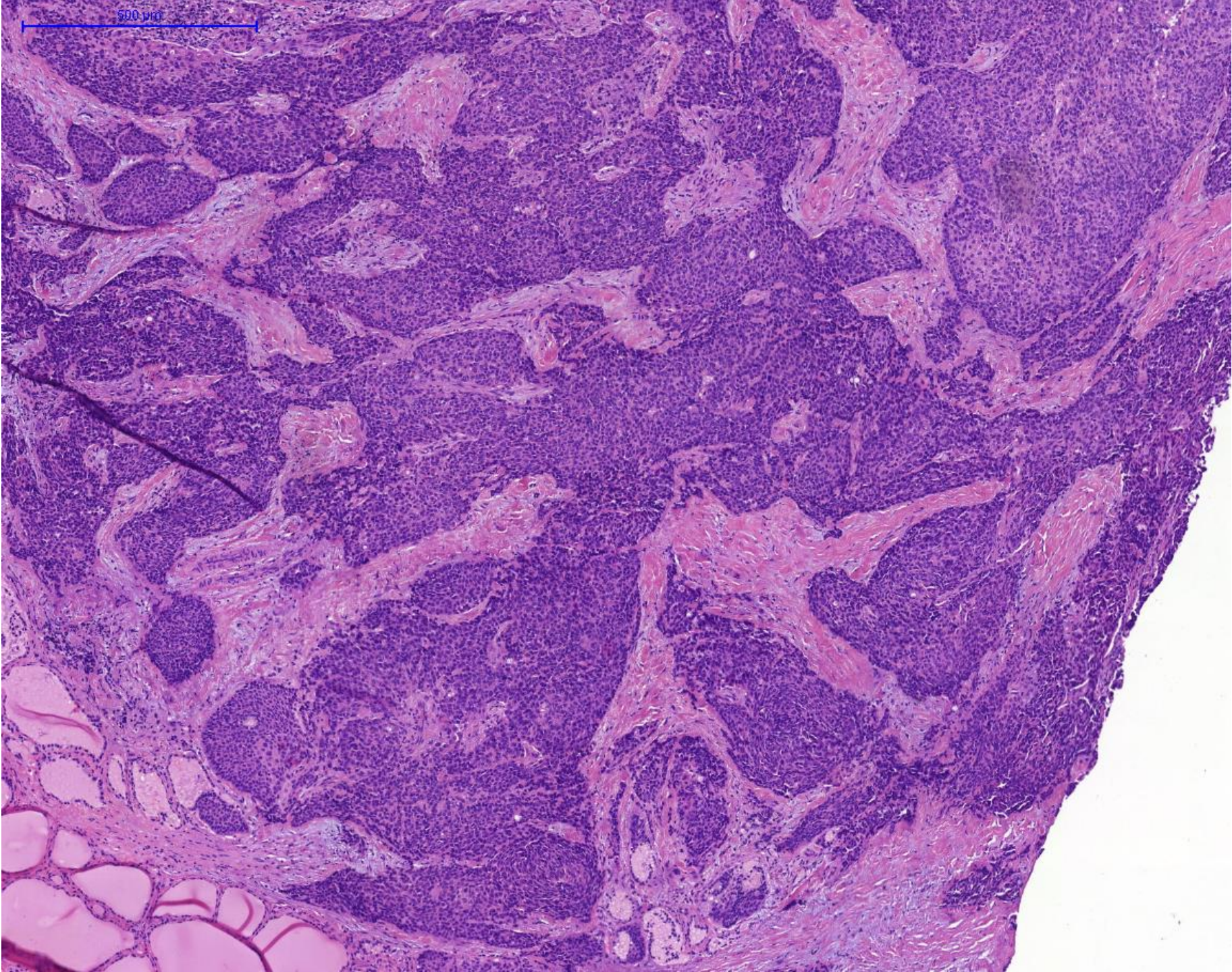
Dodatečné klinické sdělení:

- Pacient již absolvoval předchozí probatorní excizi s diagnózou karcinomu na jiném pracovišti

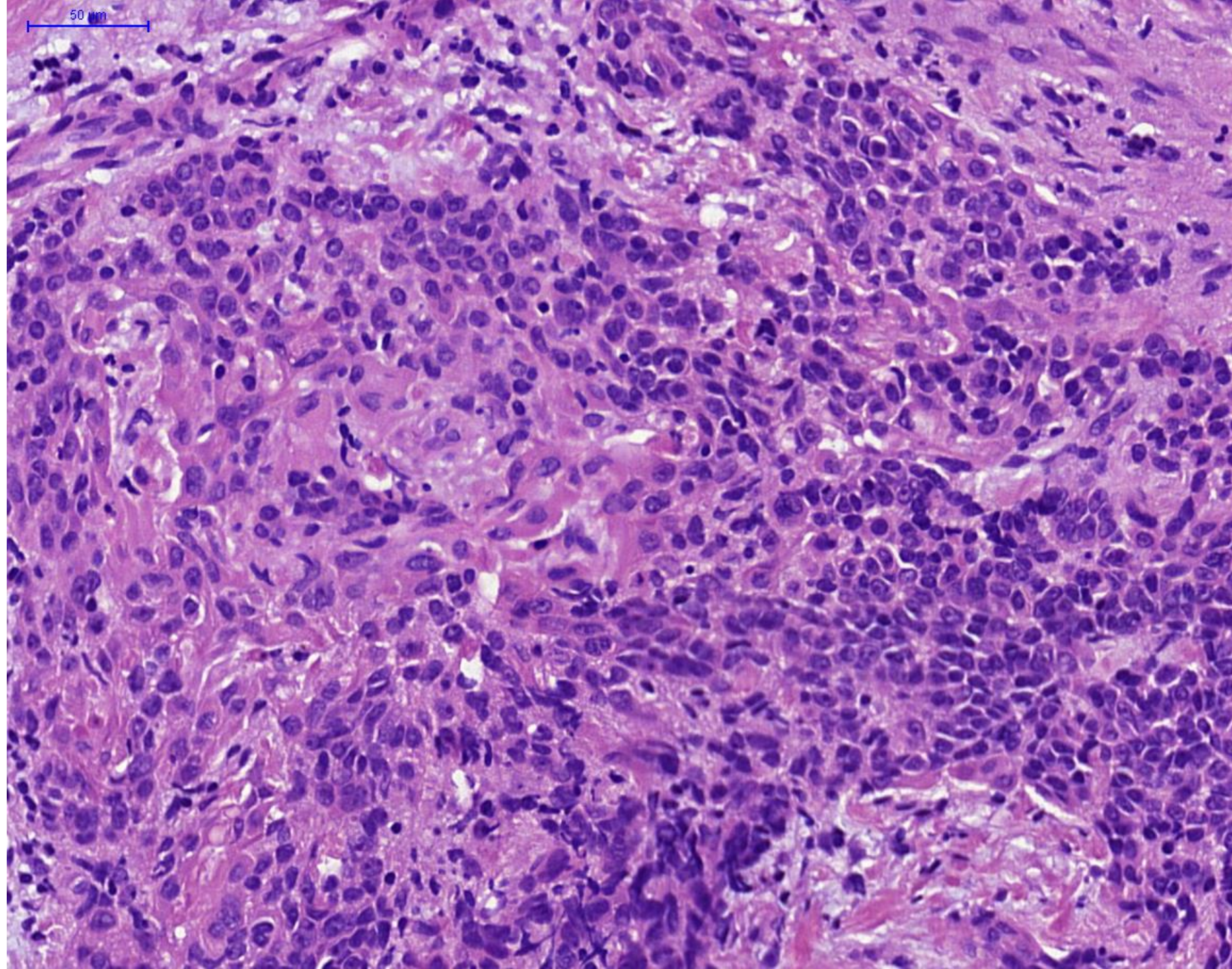
1000 μ m



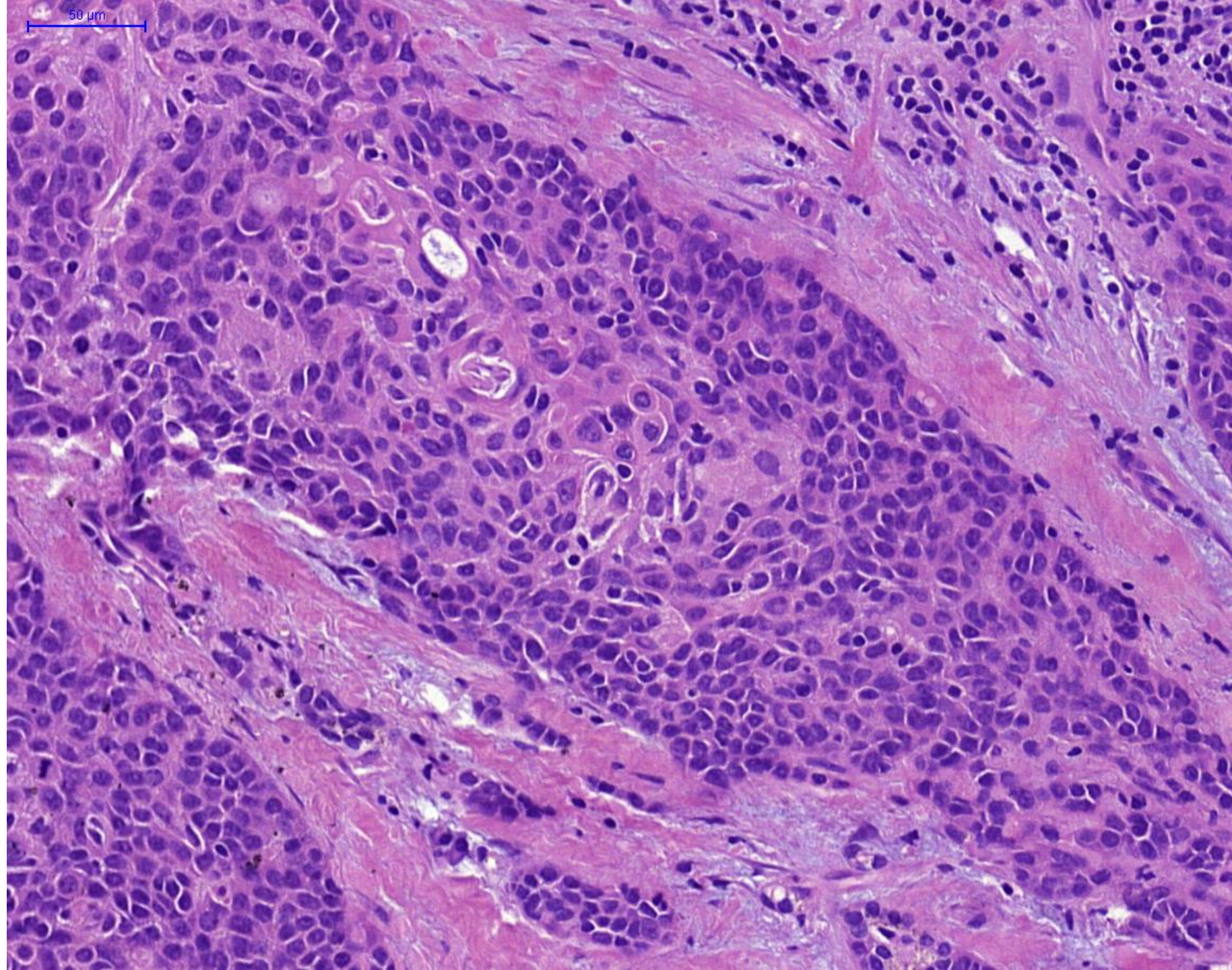
500 µm



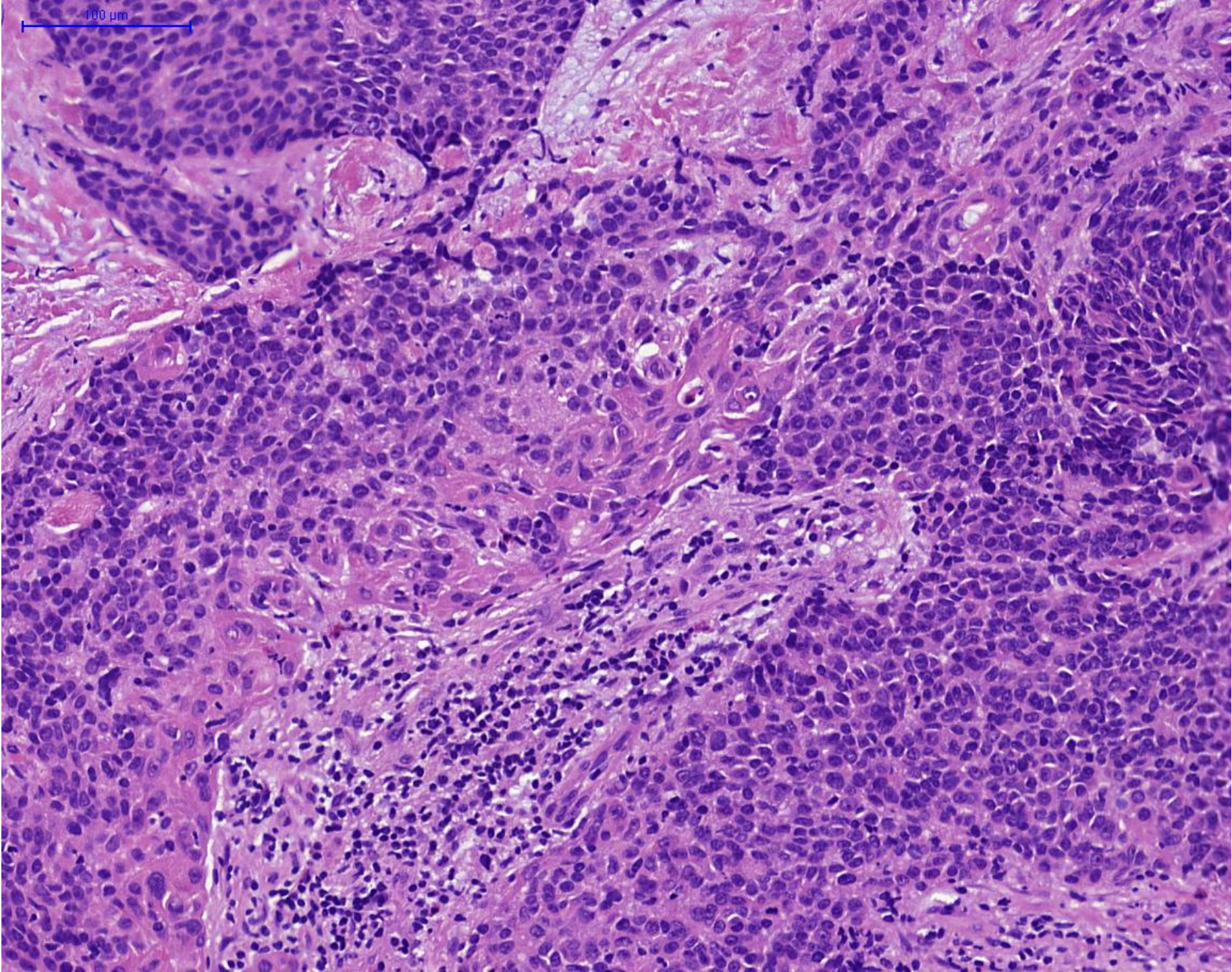
50 μm



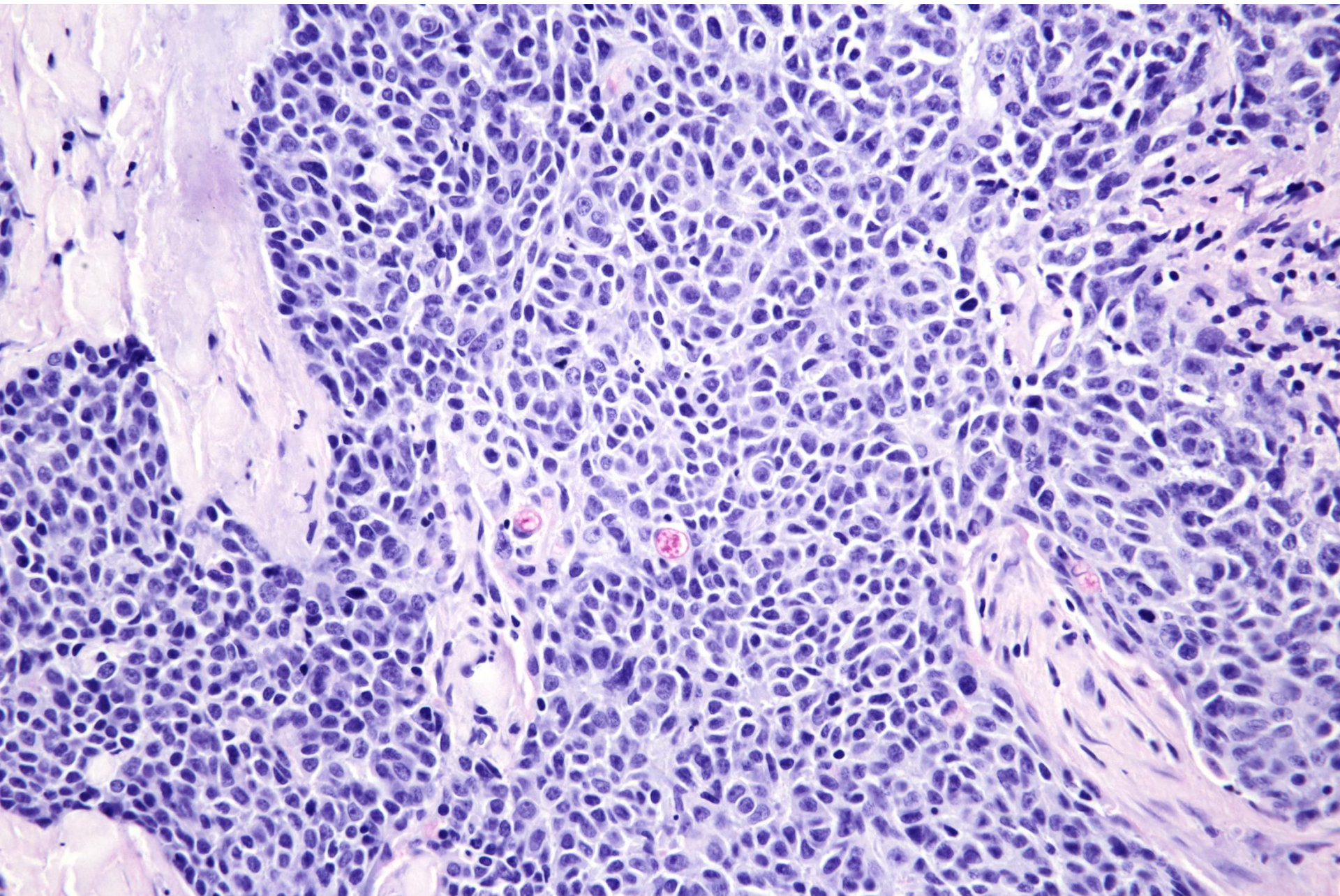
50 μ m



100 μm



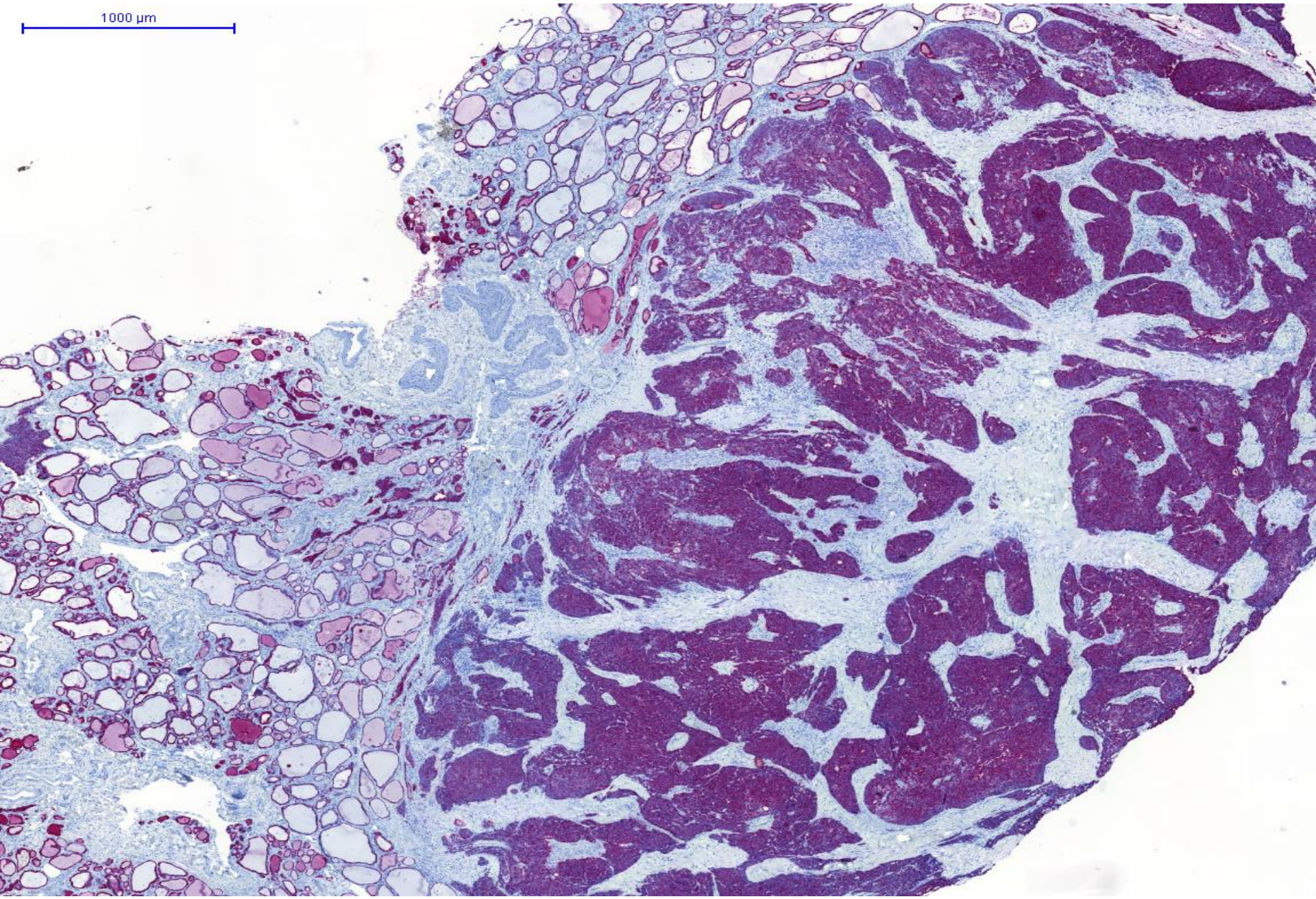
Mucicarmine



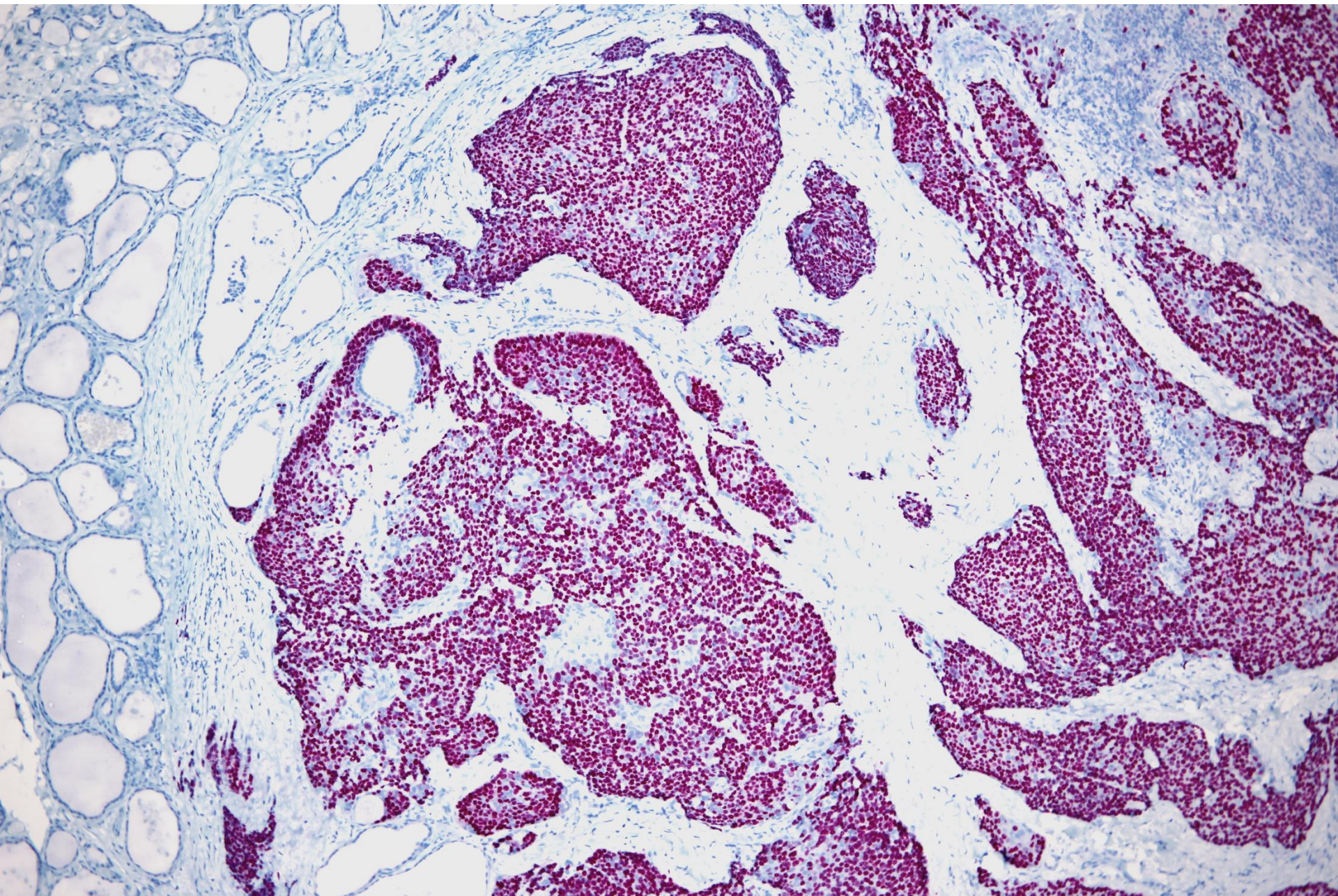
?

OSCAR

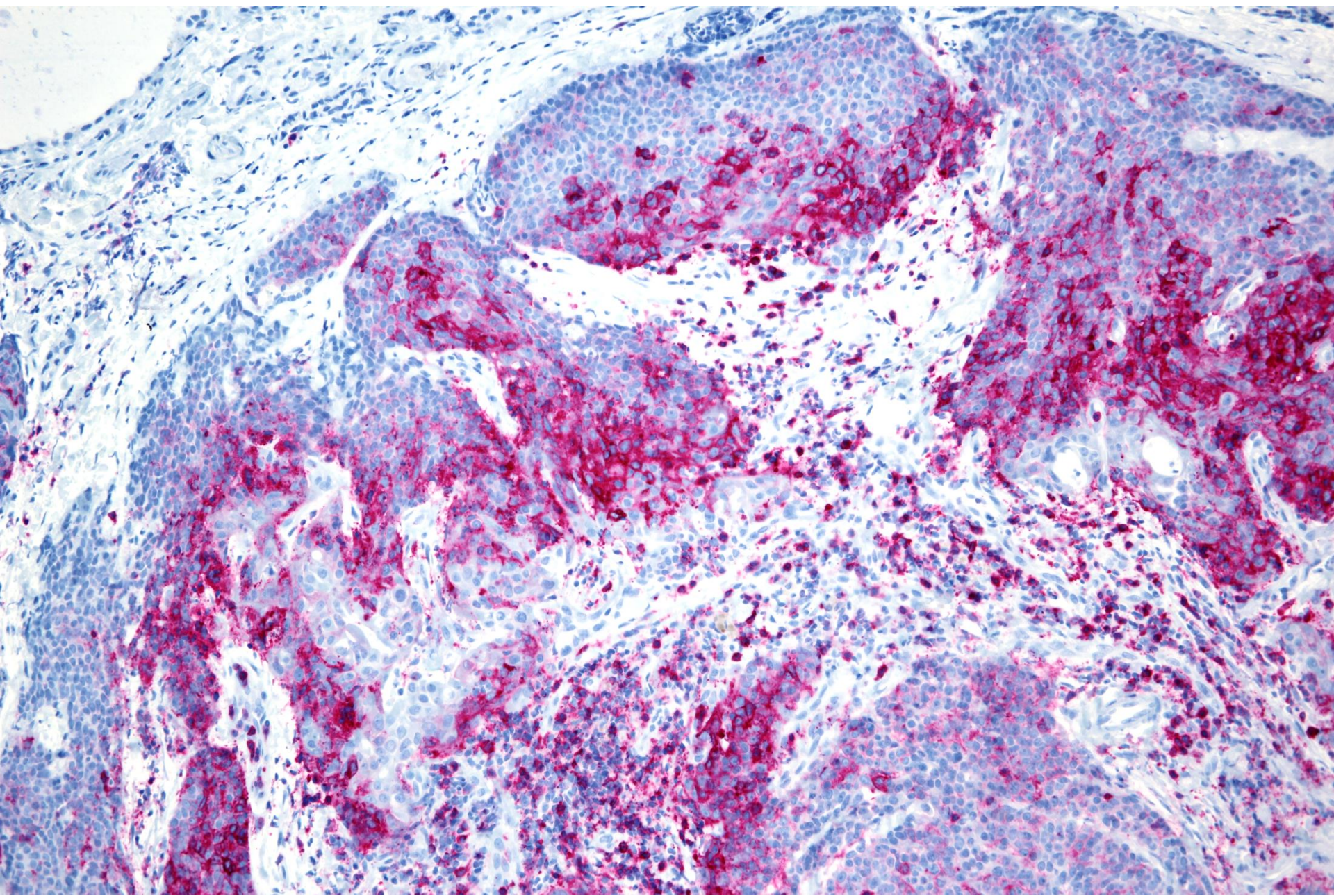
1000 μ m



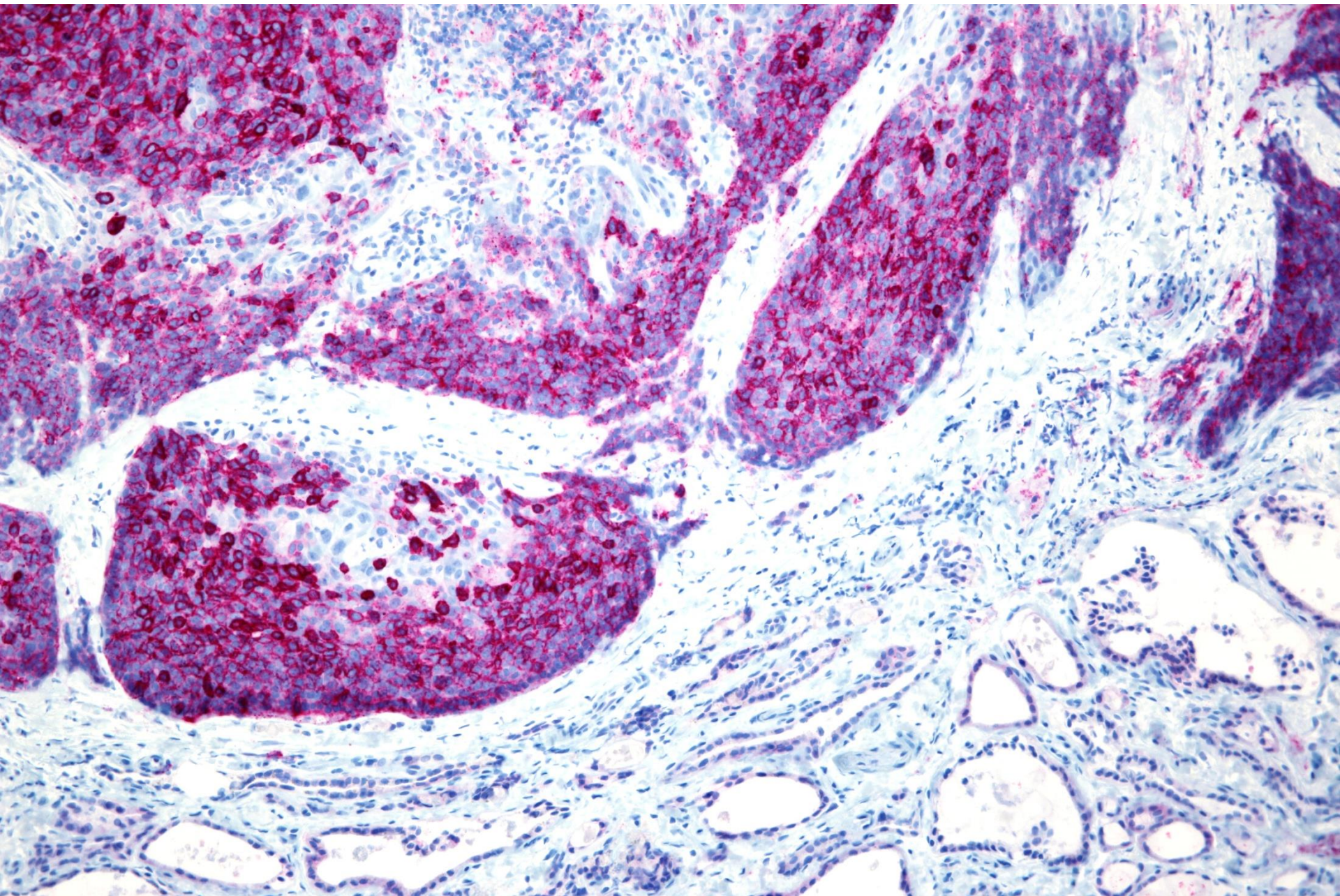
p63



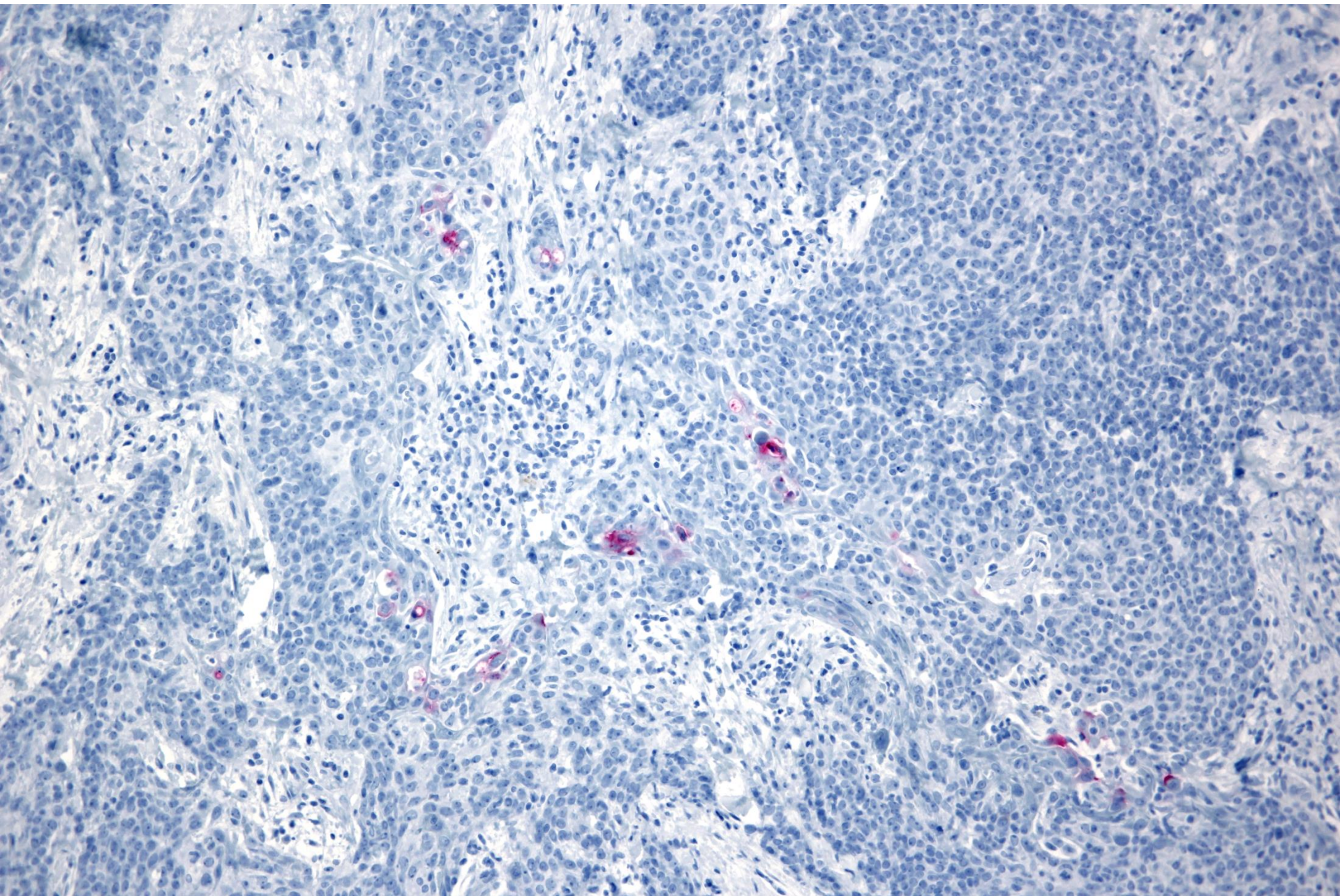
CD5



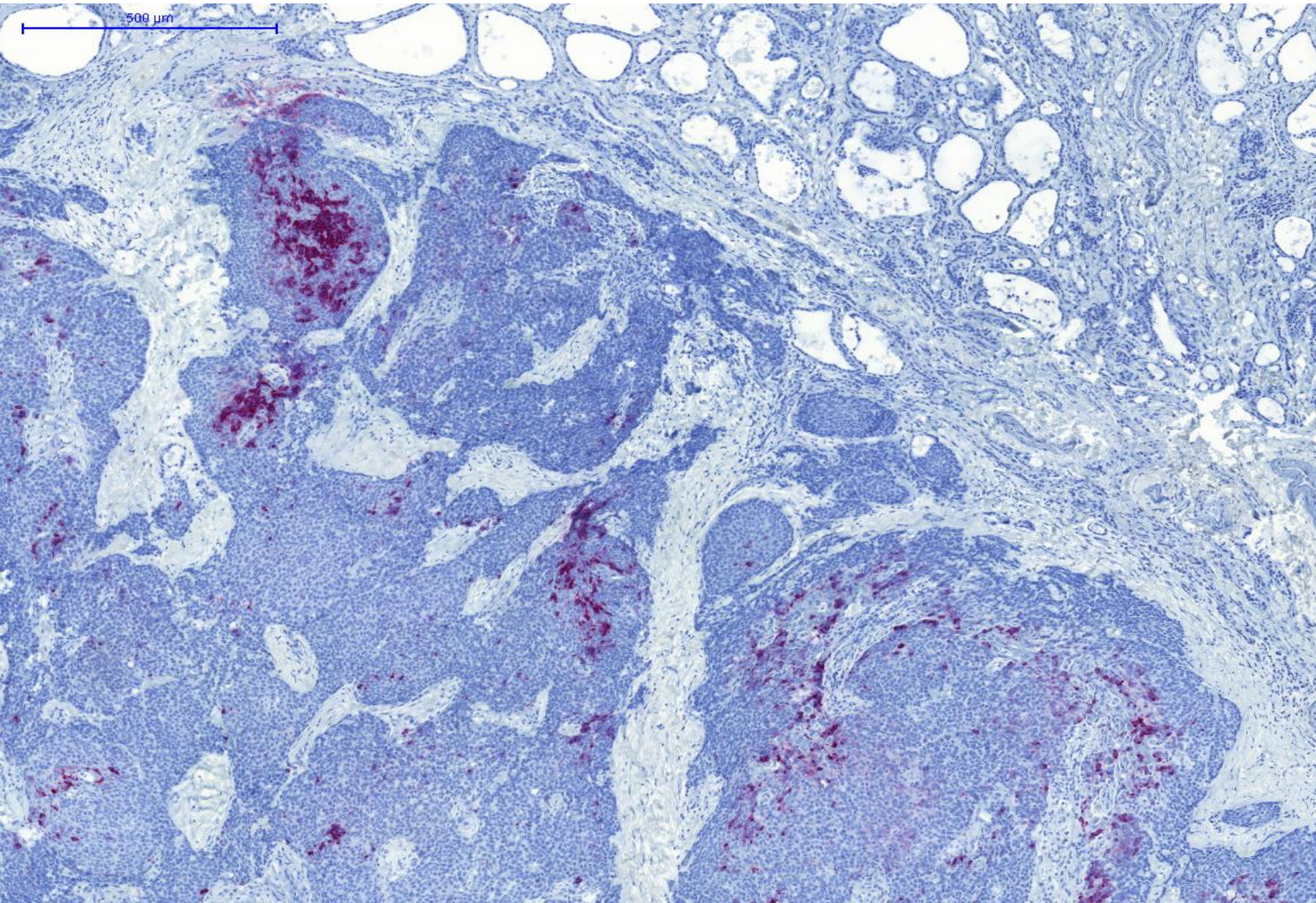
CD117



CEA



Synaptophysin



IHC:

- TTF1, calcitonin, thyreoglobulin, desmin, p16
negativní



CASTLE

(Carcinoma Showing Thymus-like Elements)

Incidence: < 0,1 % maligních nádorů štítné žlázy

Histogeneze:

- Perzistence tkáně thymu v cervikální lokalizaci
- Vznik ze zbytků žaberních štěrbin

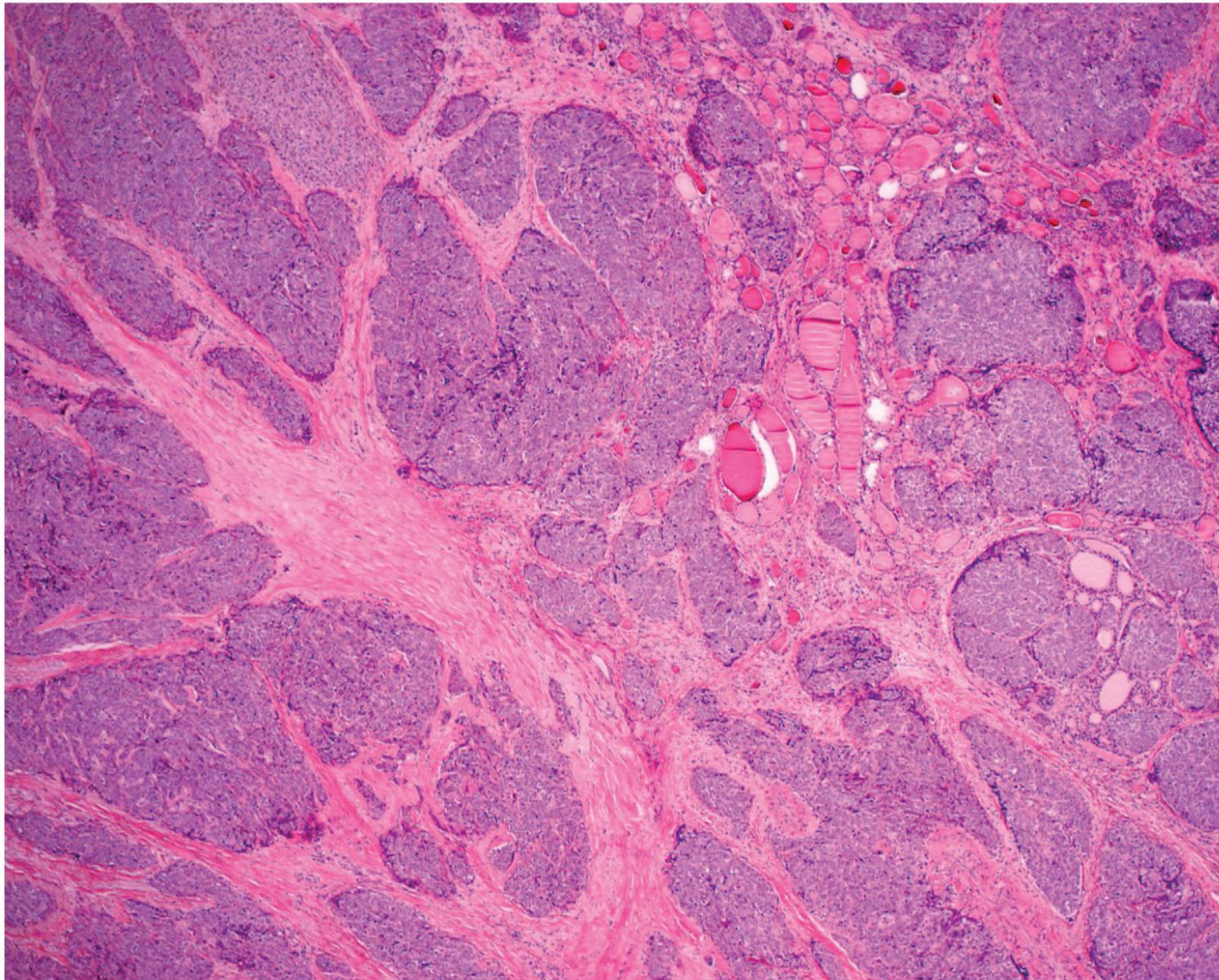
Klinická prezentace:

- Tuhé ložisko, komprese trachey
- USG: hypoechogenní ložisko

Makroskopický nález:

- Světlý, šedožlutý, lobulárně uspořádaný, zrnité struktury

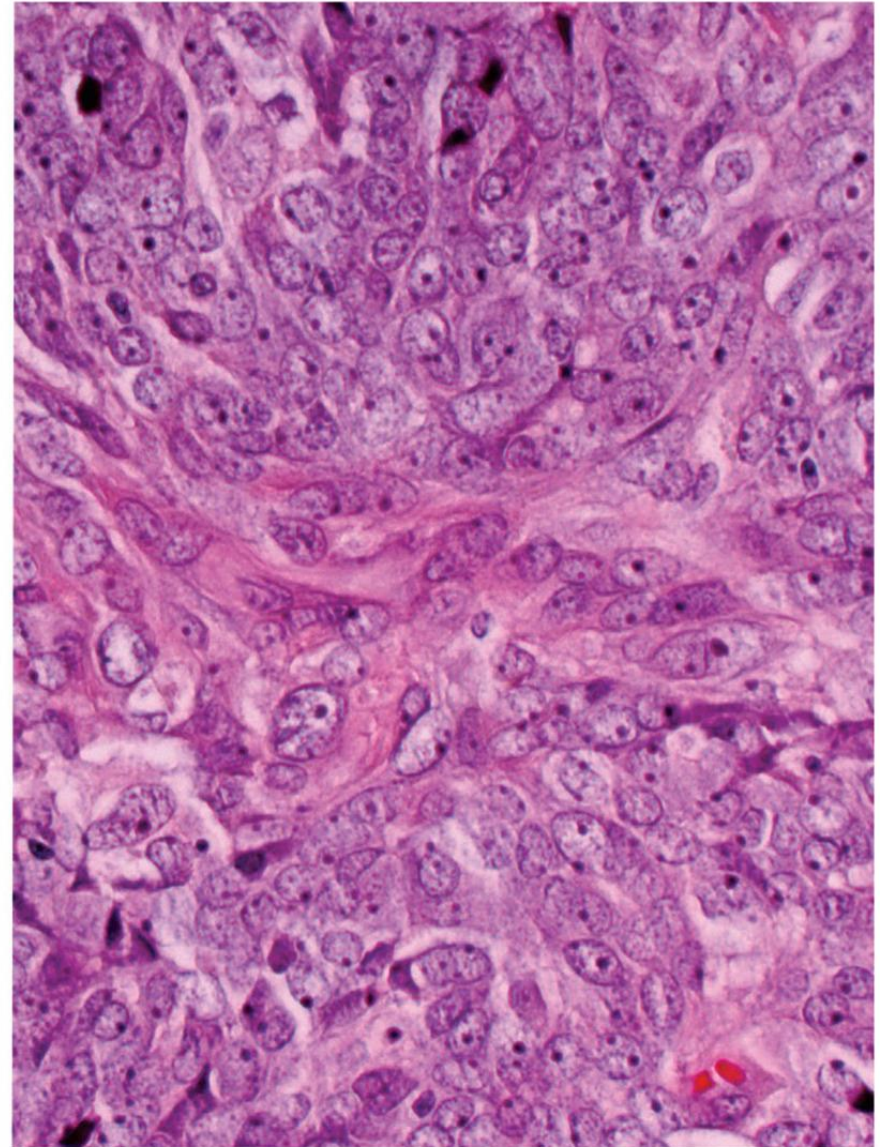
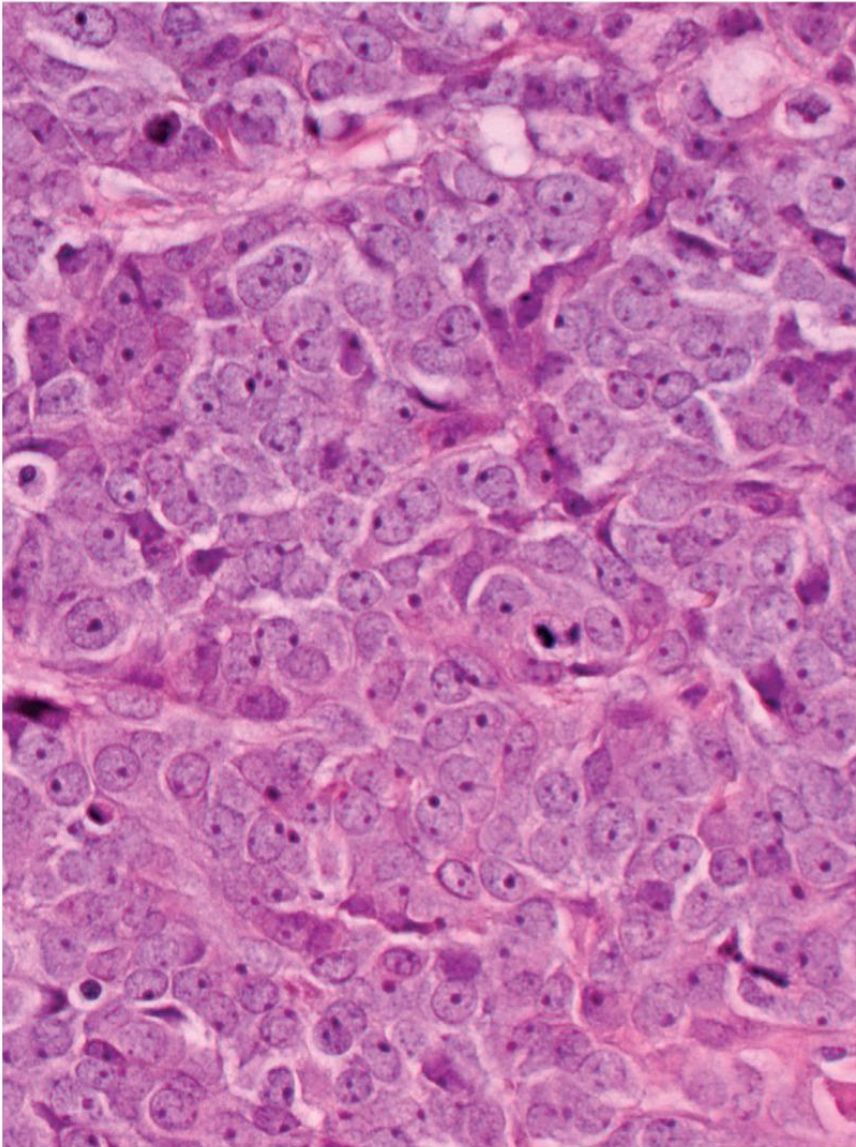
Široké pruhy a ostrůvky nádorových buněk obklopené desmoplastickým stromatem



Copyright © 2012 Wolters Kluwer Health | Lippincott Williams & Wilkins

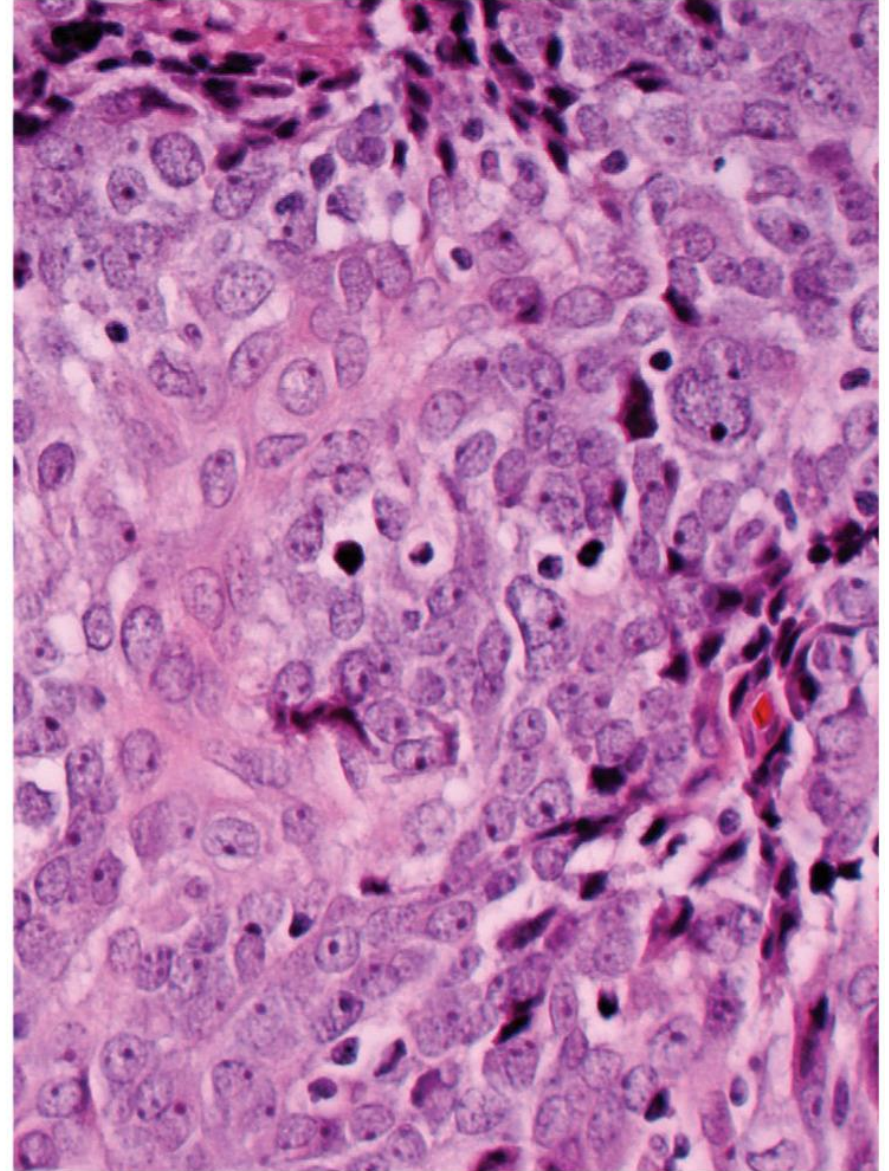
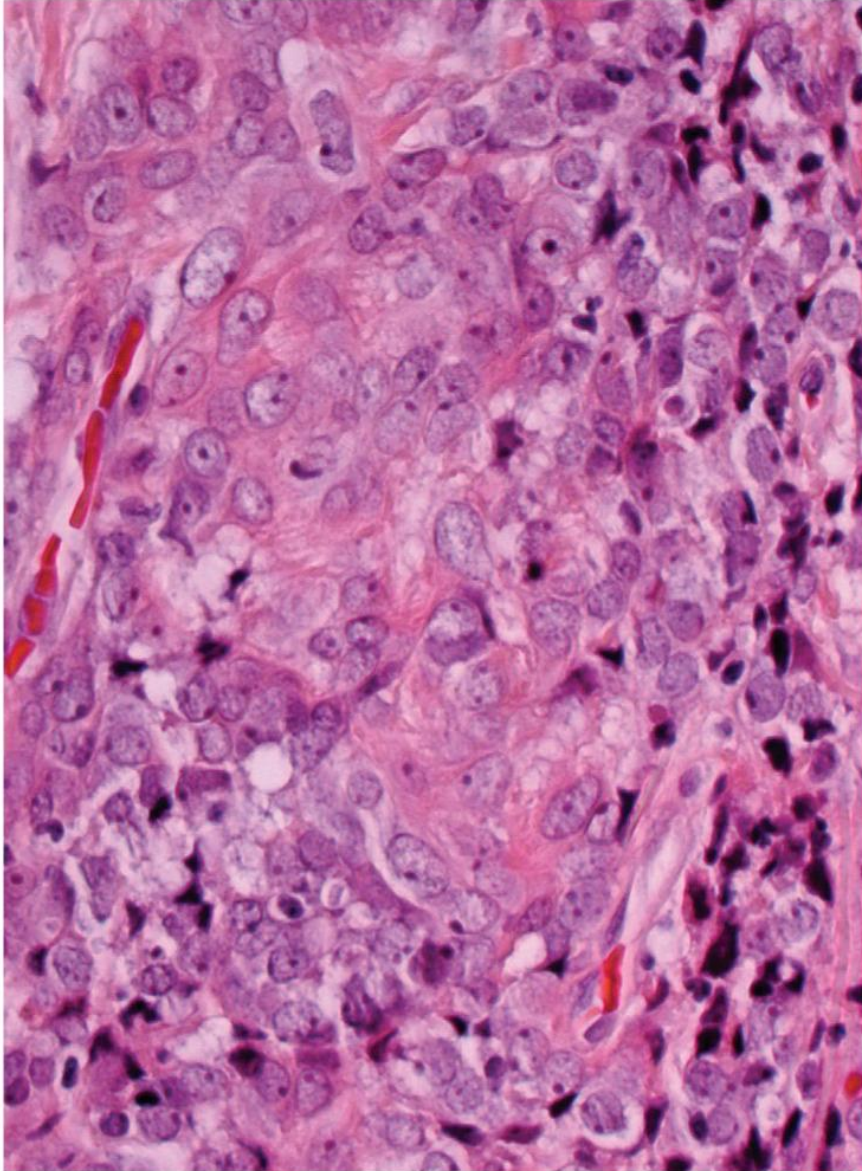
Nikiforov Y., E. et al. Diagnostic Pathology and Molecular Genetics of the Thyroid.

Skvamoidní až vřetenité buňky, malá jadérka



Copyright © 2012 Wolters Kluwer Health | Lippincott Williams & Wilkins

Keratinizace, intercelulární můstky, lymfocytární infiltrace



Copyright © 2012 Wolters Kluwer Health | Lippincott Williams & Wilkins

CASTLE

(Carcinoma Showing Thymus-like Elements)

IHC:

- **POZITIVNÍ:** CK, CD117, CD5, p63, CEA, GLUT1, PAX8; synaptophysin
- **NEGATIVNÍ:** TTF1, thyreoglobulin, calcitonin, chromogranin

CASTLE

(Carcinoma Showing Thymus-like Elements)

Diferenciální diagnóza:

- **Nediferencovaný karcinom štítné žlázy** (výrazná jaderná pleomorfie, atypické mitózy, invazivní růst, nekrózy; CD5-, CD117-, GLUT1-)
- **Primární dlaždicový karcinom štítné žlázy** (keratinizace, invazivní růst; CD5-, CD117-, GLUT1-)
- **Medulární karcinom štítné žlázy** (amyloid; calcitonin, chromogranin, CEA +)
- **Mukoepidermoidní karcinom štítné žlázy** (mucicarmin+, TTF1+, thyreoglobulin+; *CRTC1/MAML2*)
- **Šíření primárního nádoru thymu** (zobrazovací metody; CD5+)

Prognóza: 10leté přežití 82 %

The image shows a histological section of tissue, likely stained with hematoxylin and eosin (H&E). The tissue exhibits a complex, dense cellular architecture with numerous small, dark-staining nuclei and a network of fibrous or connective tissue elements. The overall appearance is that of a highly cellular, possibly neoplastic or reactive process. The text "Děkuji za pozornost !" is overlaid on the lower portion of the image.

Děkuji za pozornost !