

Případ č. 7 (638)

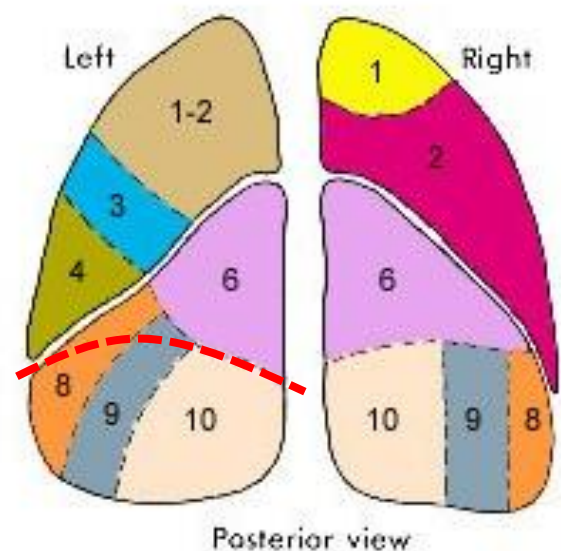
Iva Zambo

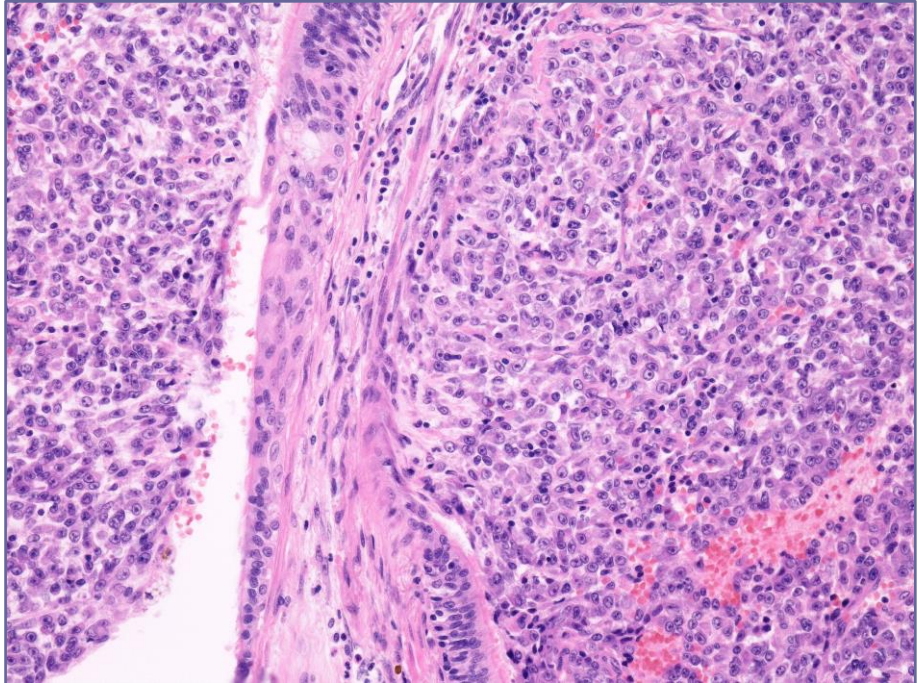
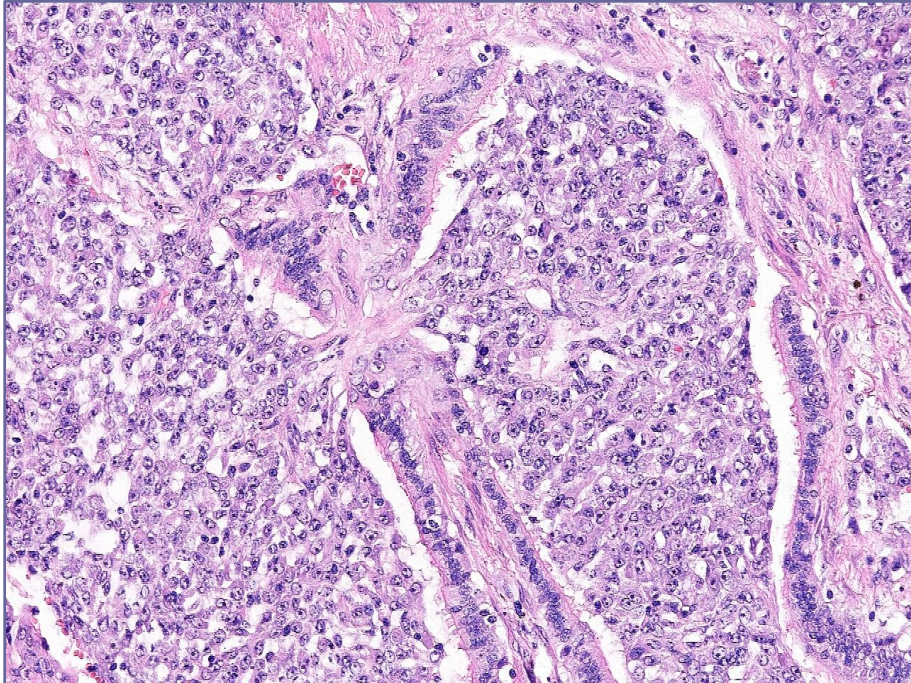
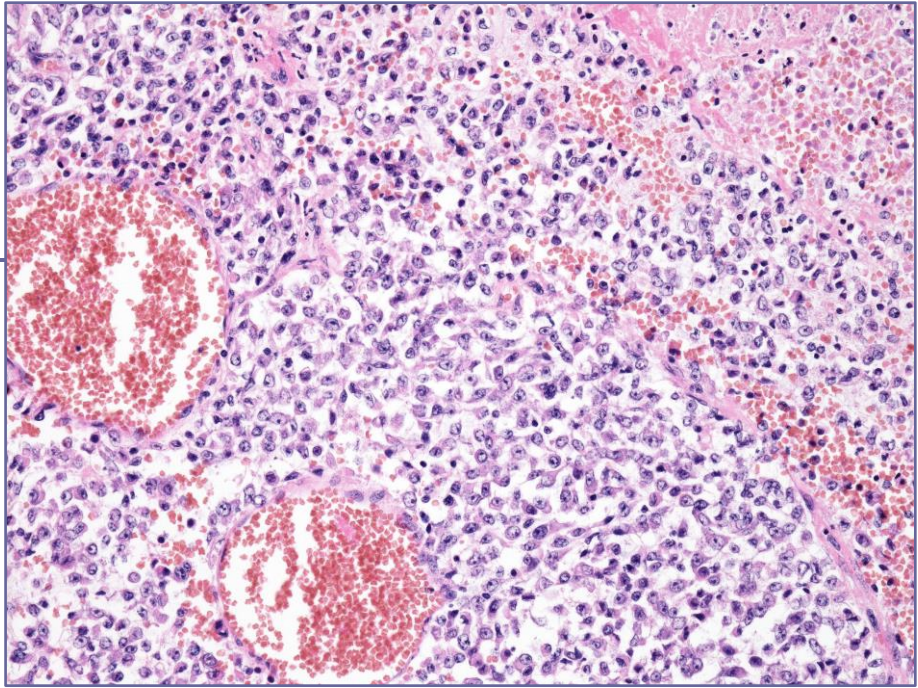
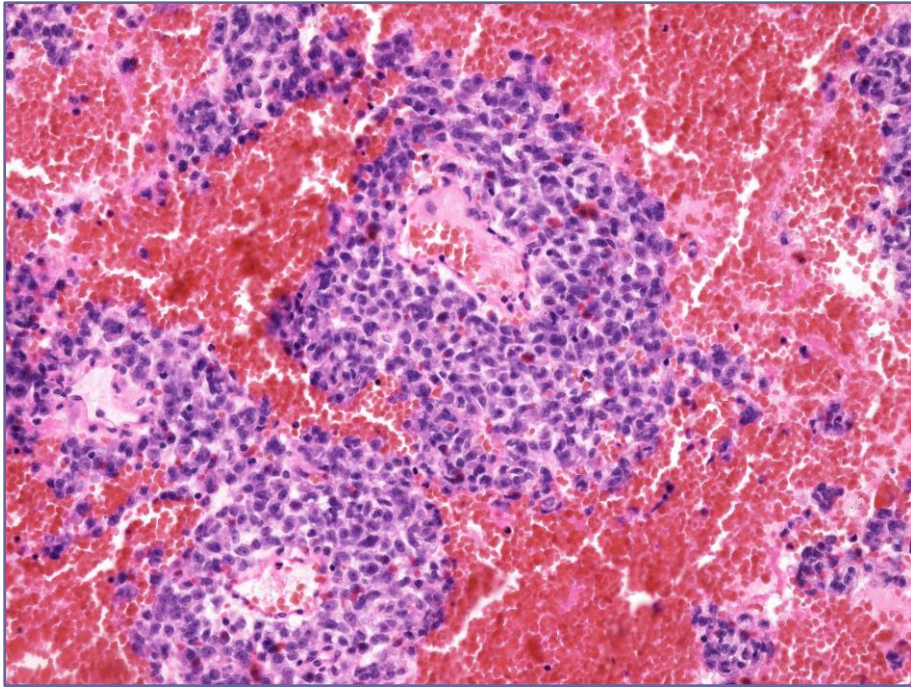
I. PAÚ FN u sv. Anny v Brně

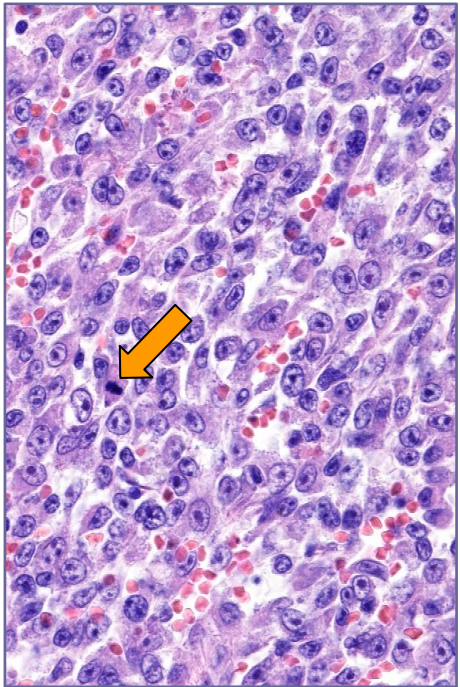
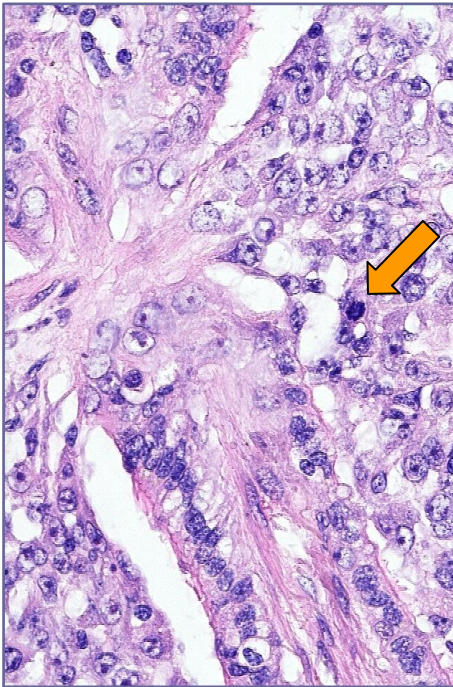
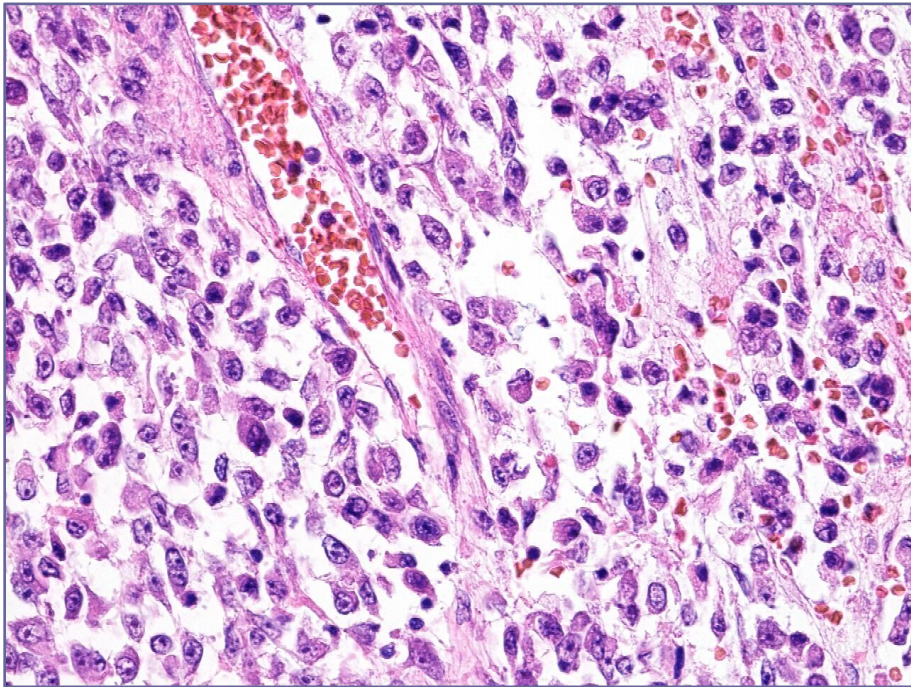
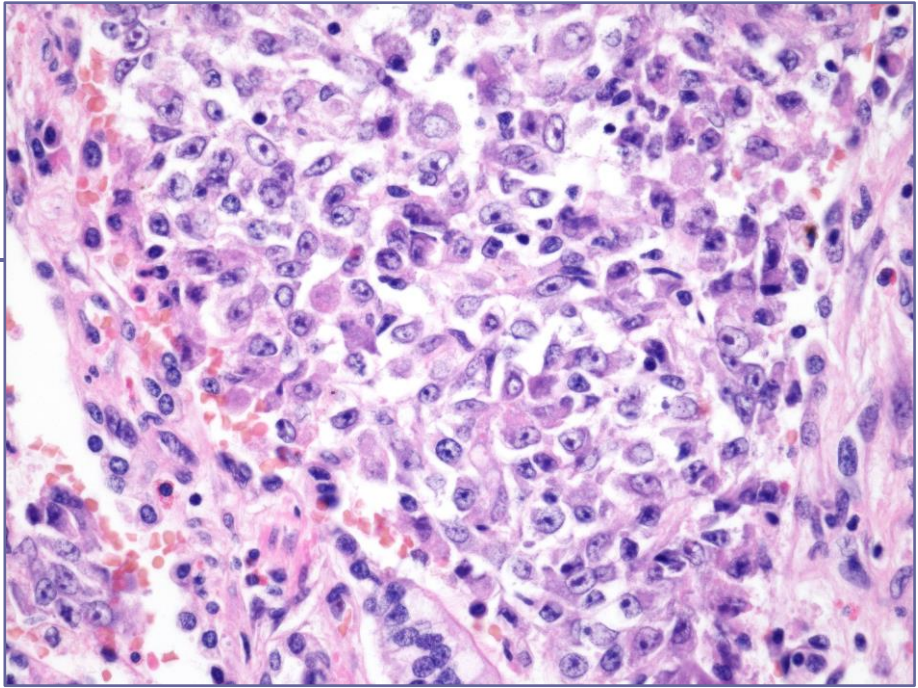
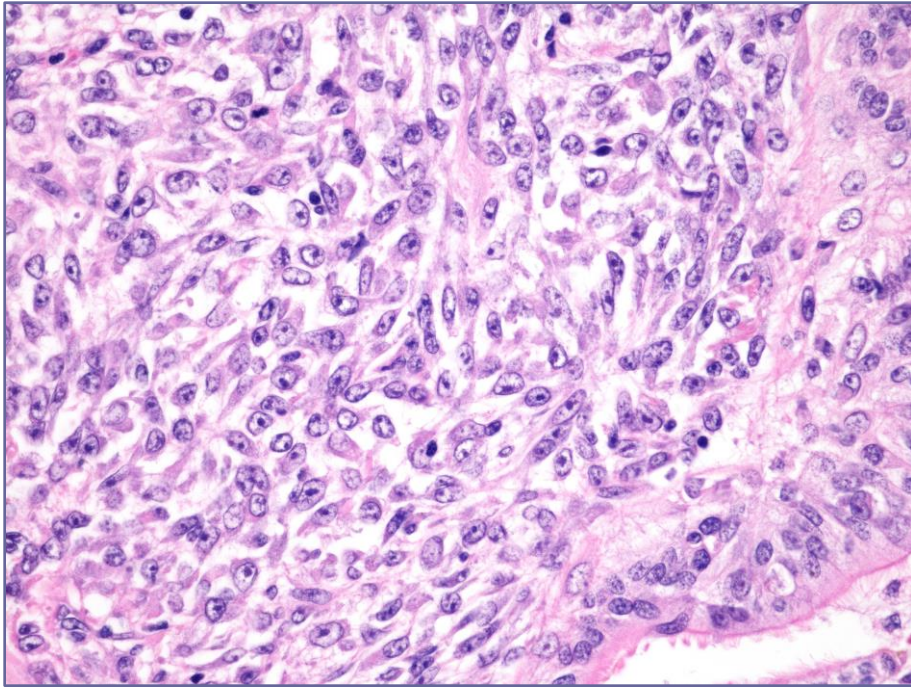


Klinické údaje

- ♂, 64 let
- 10/2016 napaden skotem
 - ⇒ postkontuzní hematom dolního laloku L plíce
 - ⇒ pokus o punkční evakuaci
 - ⇒ intraparenchymatózní hematom + PNO
 - ⇒ VATS s extraanatomickou resekcí segmentů 9, 10 a parciálně 8
 - ⇒ klinicky HEMATOM







- **AE1/AE3, CK7, CK8, CK20, CK5, HMW, calretinin**
- **TTF-1**
- **synaptophysin, chromogranin, CD56**
- **PLAP, inhibin, PSA**
- **CD34, CD31, faVIII, ERG**
- **desmin, myogenin**
- **S-100, HMB-45, Melan-A**
- **LCA, CD10, CD3, CD5, CD20, CD21, CD23, CD138, CD99**
- **proliferační aktivita Ki67 40%** (průměrně cca 20 %)

negat.

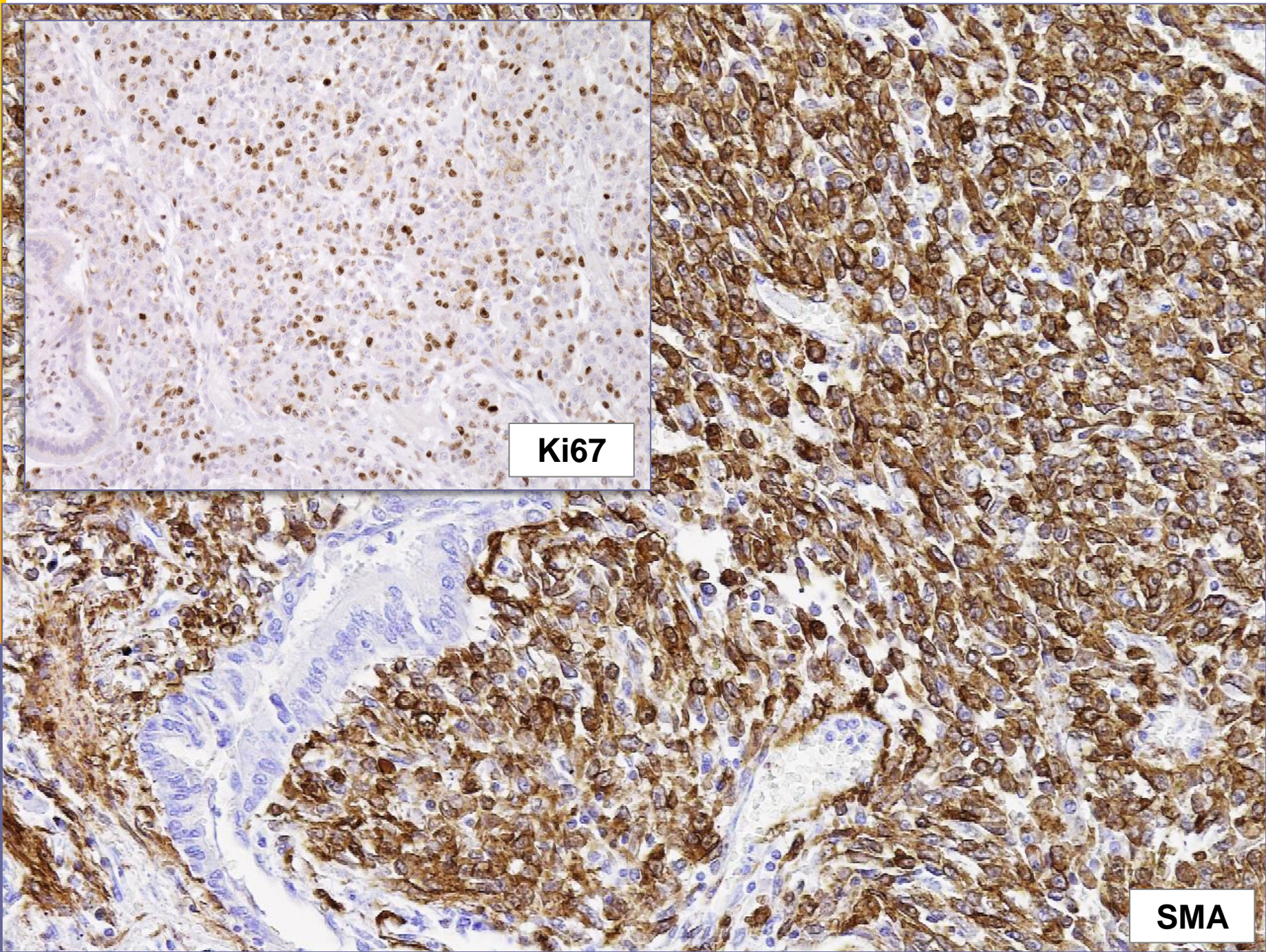
Vi

WT1

EMA

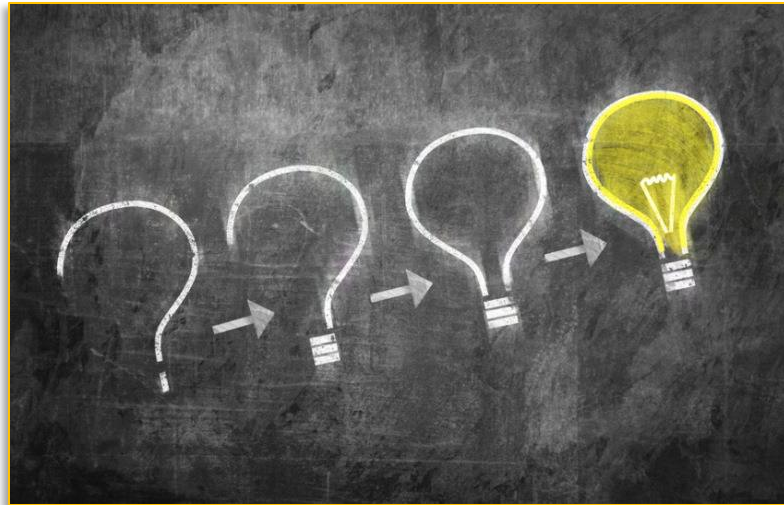
panCK





Ki67

SMA



MALIGNÍ GLOMUS TUMOR

Glomus tumor

- 2%
- z glomových tělísek (termoregulace)
- lokalizace:
 - povrchově (dermis/podkoží)
 - hluboko (měkké tkáně, viscerální orgány)
- varianty:
 - glomus TU
 - glomangiom, glomangiomyom, glomangiomatóza
 - symplastický glomus TU
 - **atypický glomus TU / s nejistým biologickým chováním**
 - **maligní glomus TU**

Glomus tumor – kritéria malignity

- WHO:
 - jaderné atypie + mitózy / atypické mitózy
- Folpe AL et al. (*Am J Surg Path*; 2001):
 - hluboká lokalizace + velikost >2 cm / atypické mf / atypie + >5mf/50 HPF

The American Journal of Surgical Pathology 25(1): 1–12, 2001

© 2001 Lippincott Williams & Wilkins, Inc., Philadelphia

Atypical and Malignant Glomus Tumors

Analysis of 52 Cases, With a Proposal for the Reclassification
of Glomus Tumors

Andrew L. Folpe, M.D., Julie C. Fanburg-Smith, M.D.,
Markku Miettinen, M.D., and Sharon W. Weiss, M.D.

Follow-up

- subjektivně: výrazná dyspnoe
- PET CT s 18-FDG:
 - hilové LU bilaterálně
 - sin. plíce s vícečetnými ložisky subpleurálně i intraparenchymatózně
- prognóza:
 - cca 40 maligních glomus TU → mts a ☠

Děkuji za pozornost

