

Případ č. 642

Zdeněk K I N K O R

XXIII. Martinský bioptický seminář

Lúčky 2017





INSPIRACE JE DOSTUPNÁ KDEKOLIV ...

naše pozorování ...

BREAST CZ

FPS18D
LF5-12

4.0cm
Res.

MI 0.95
TIs 0.1

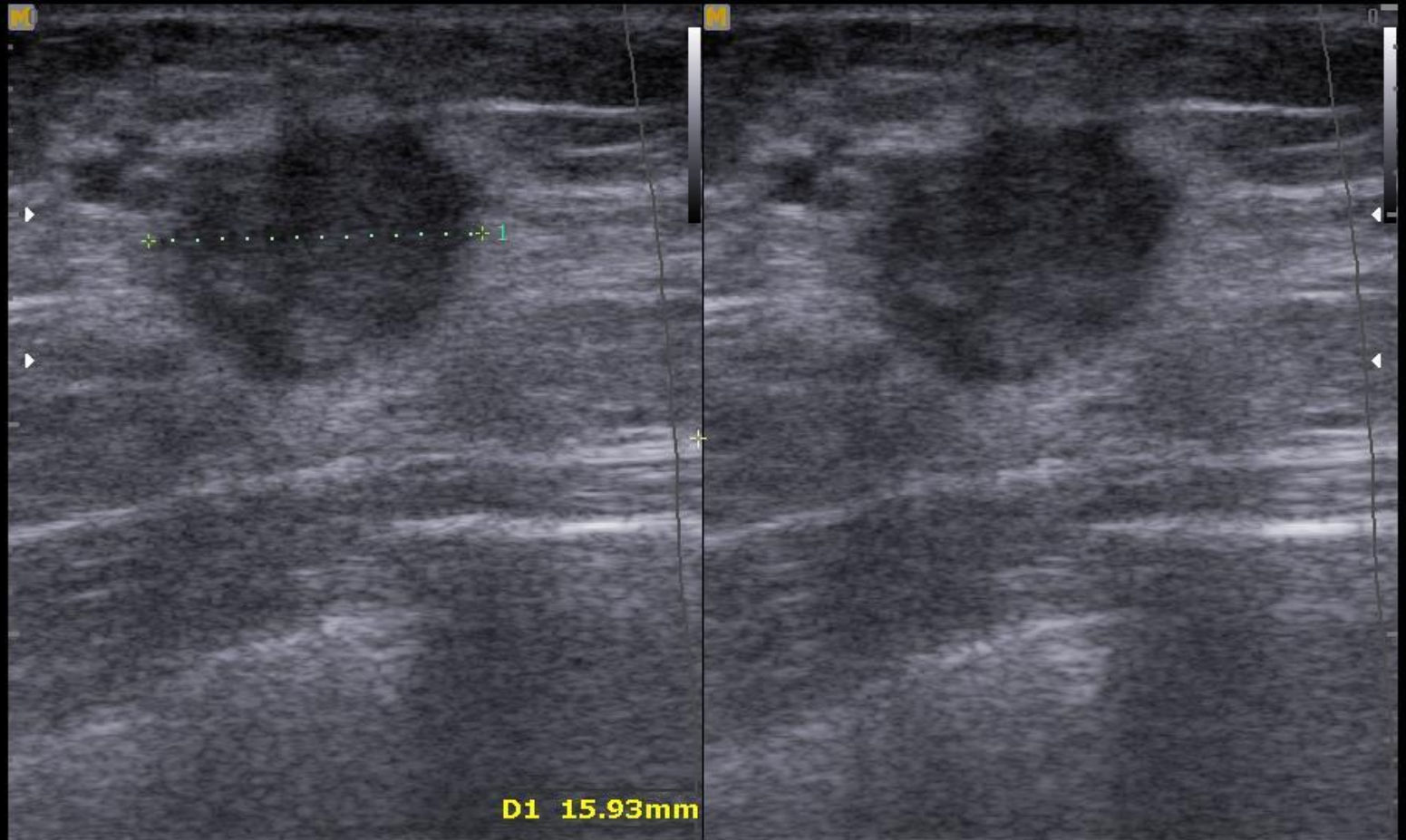
01-09-2015
07:21:53

[2D] G58/120dB/FA5/P90/FSI 1

SRF

[2D] G58/120dB/FA5/P90/FSI 1

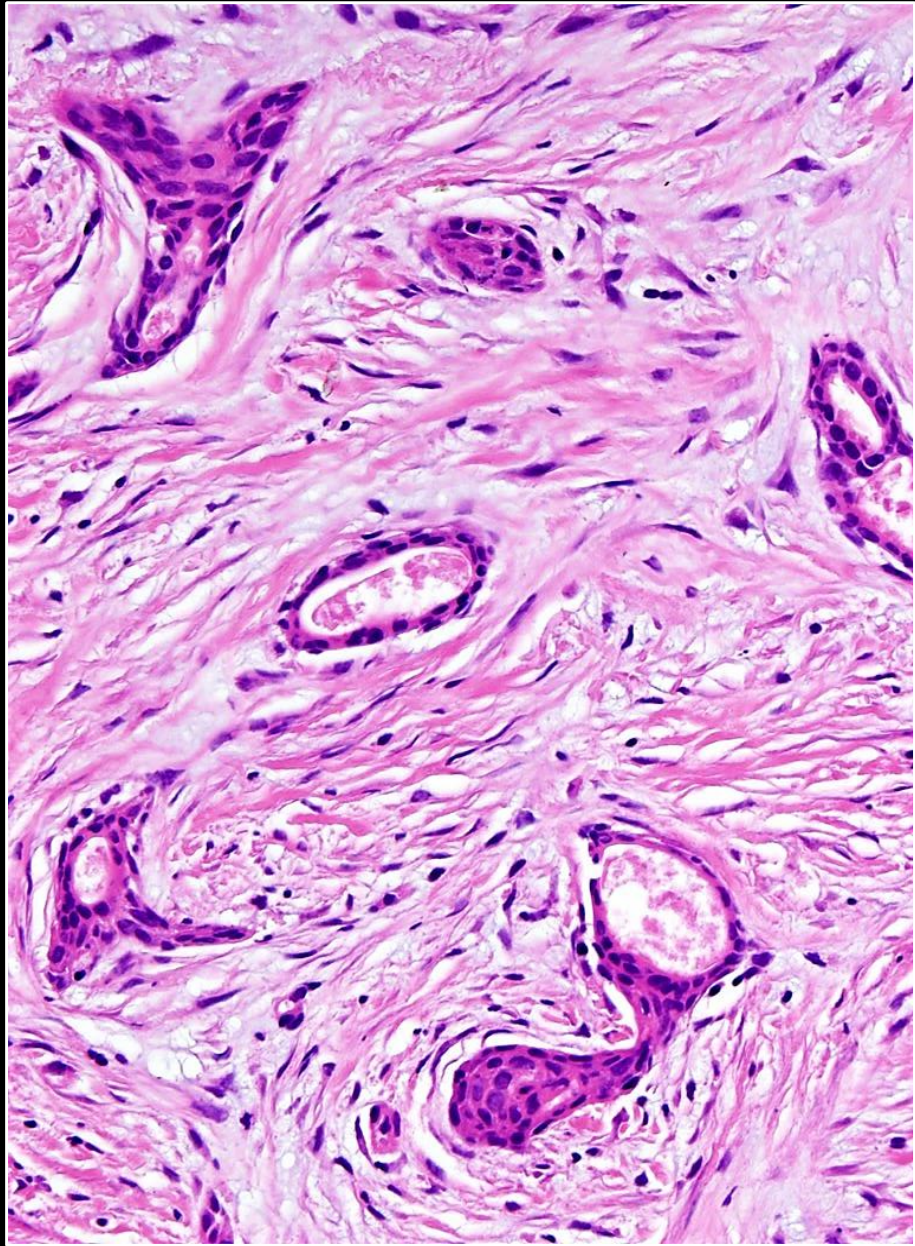
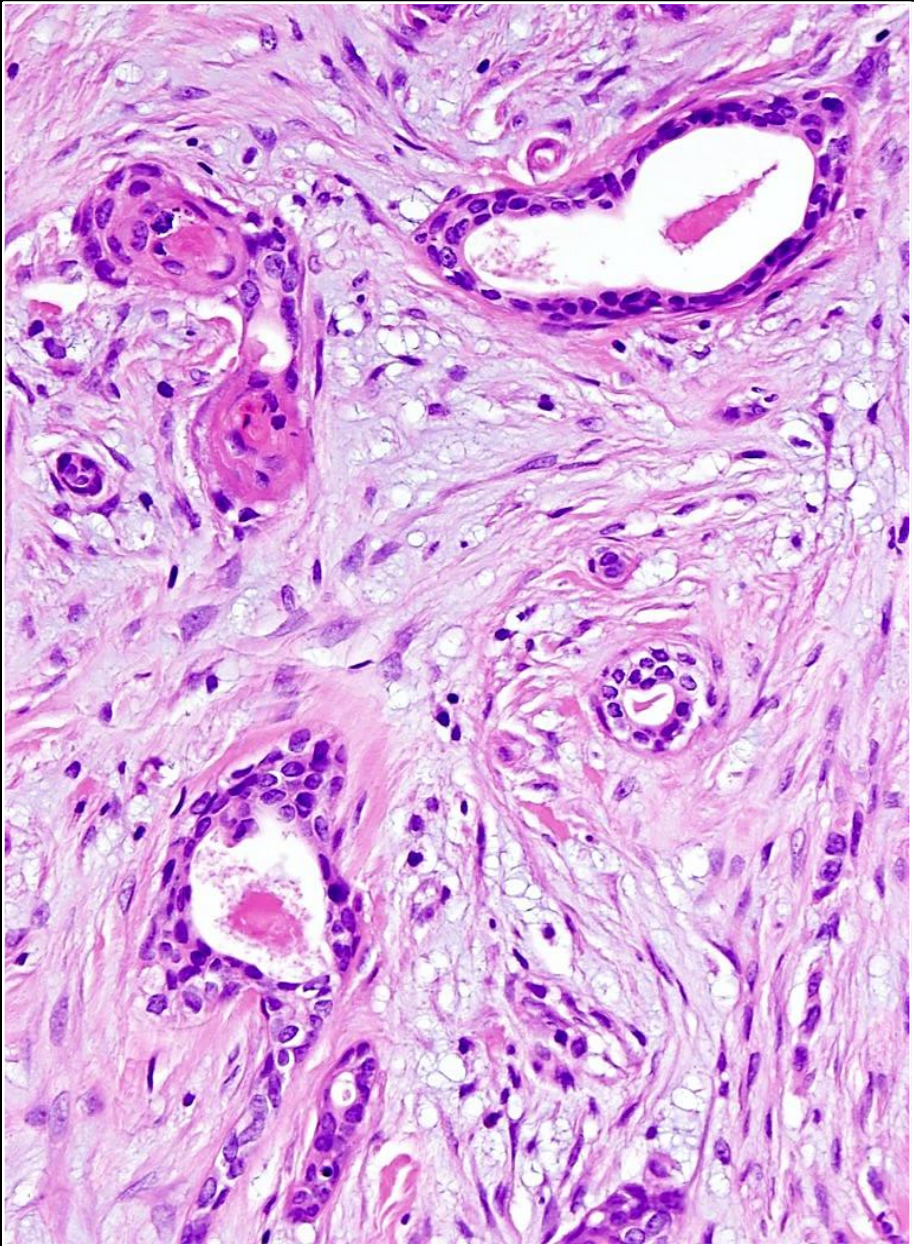
SRF



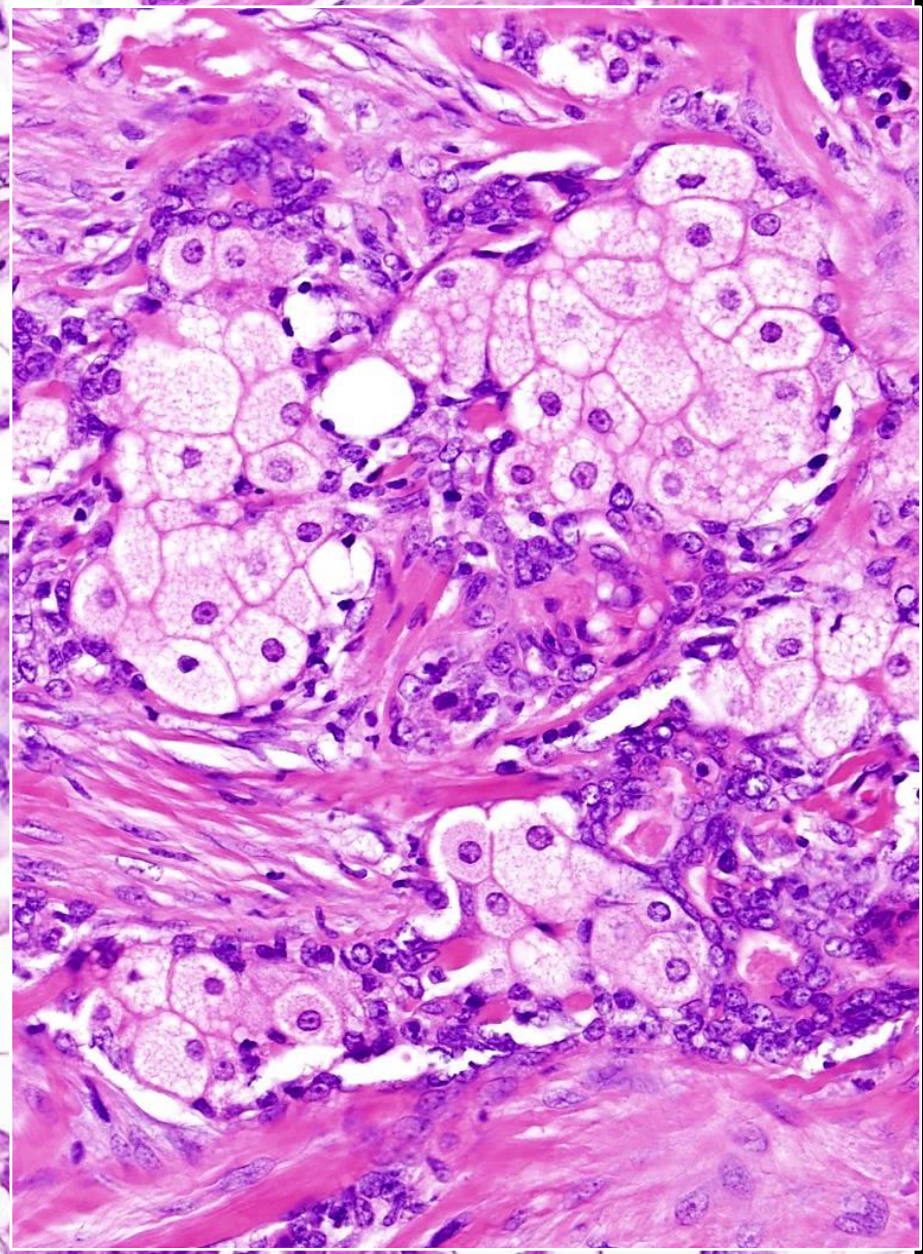
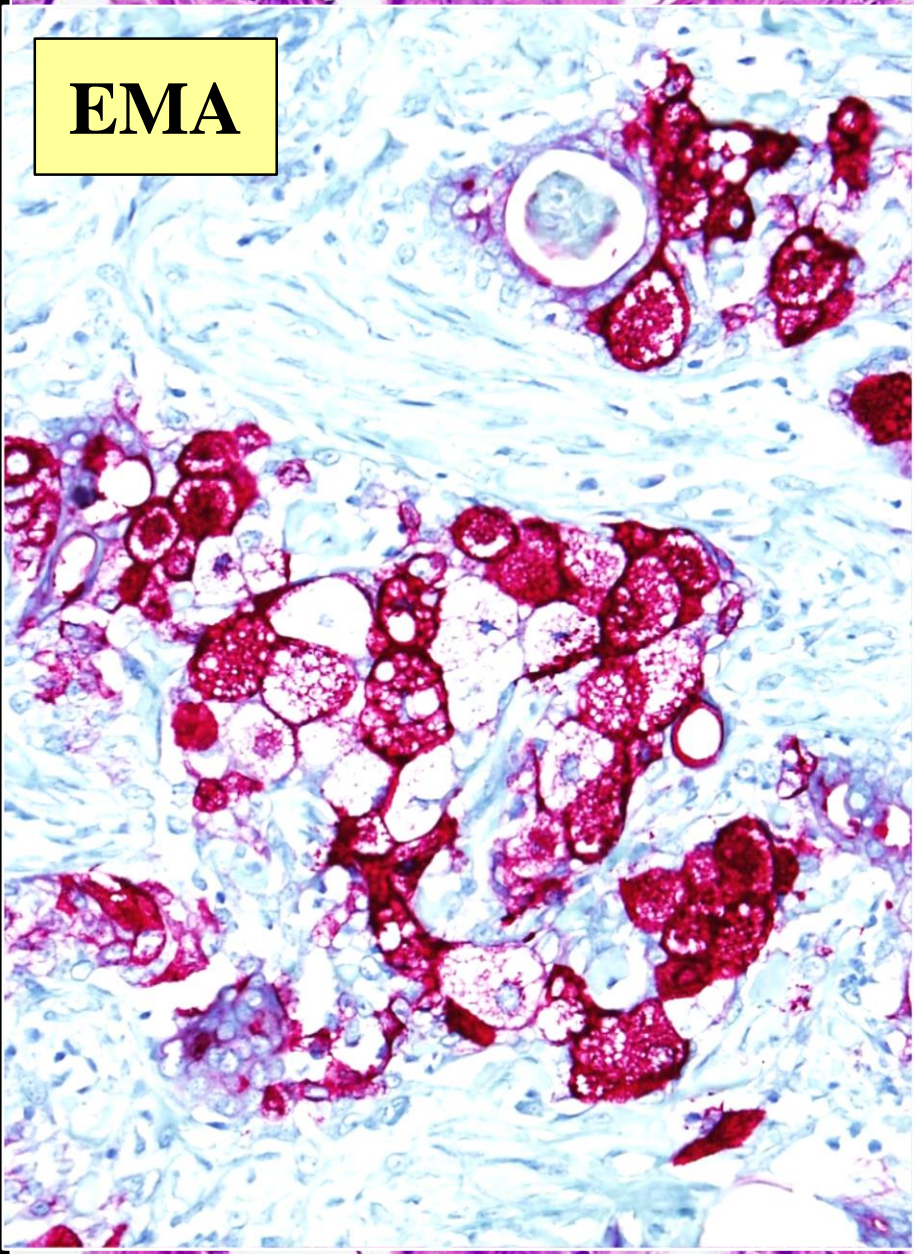
D1 15.93mm



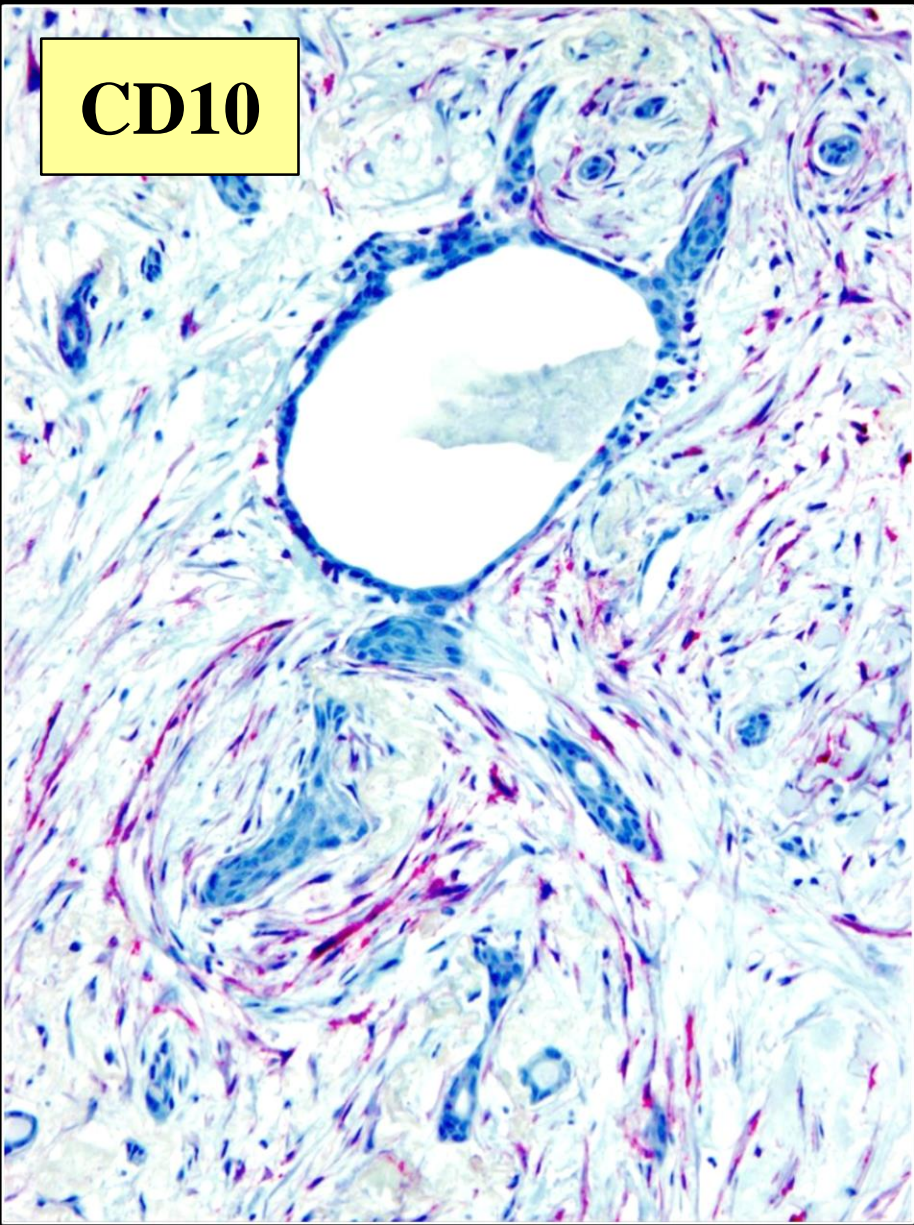
laskavě Dr. Koubová



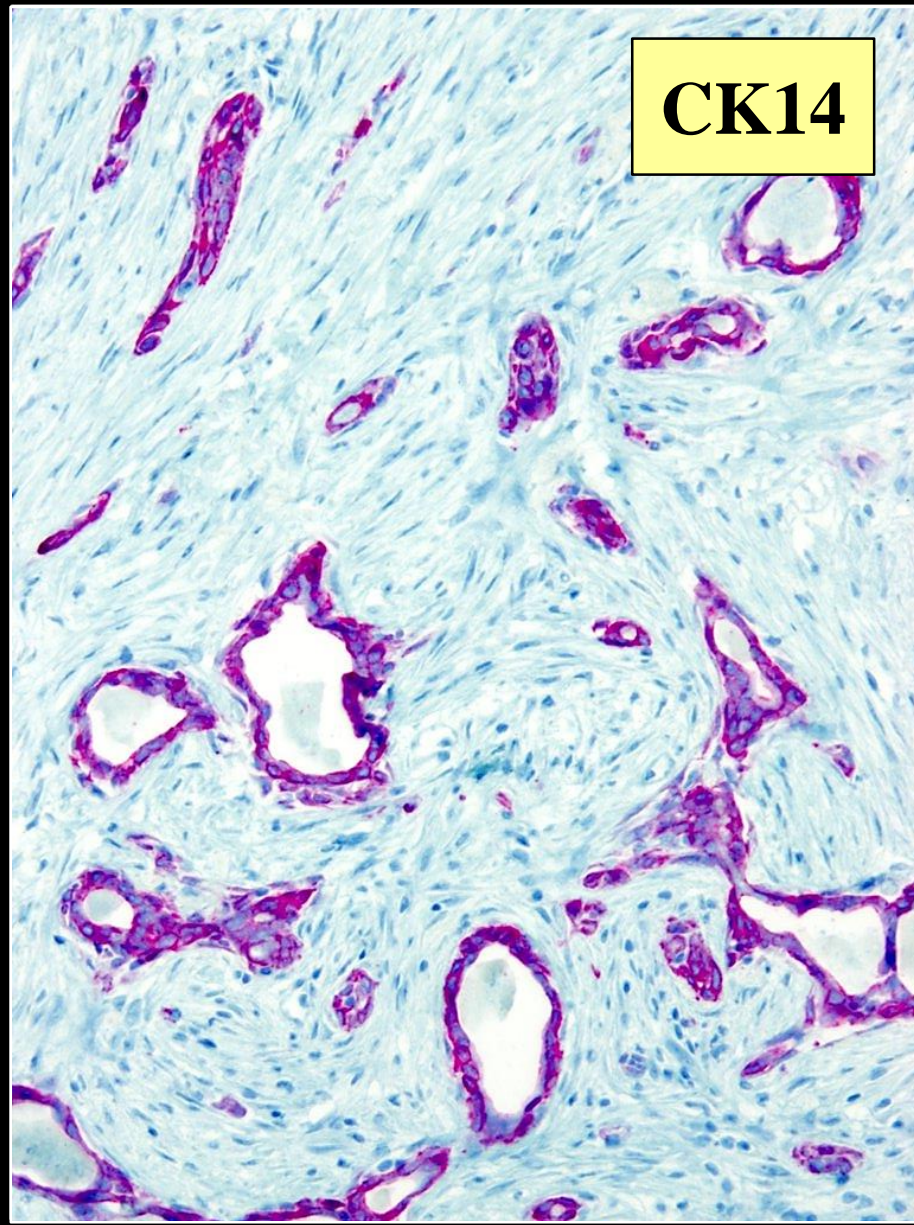
EMA



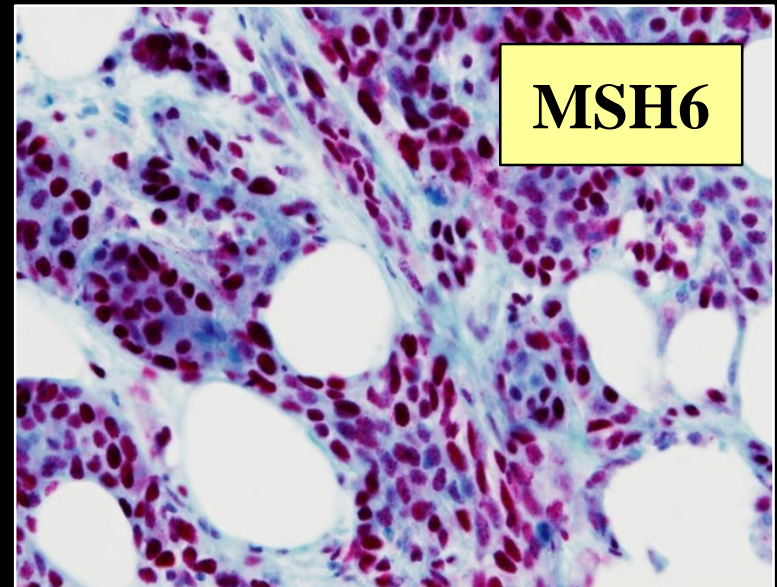
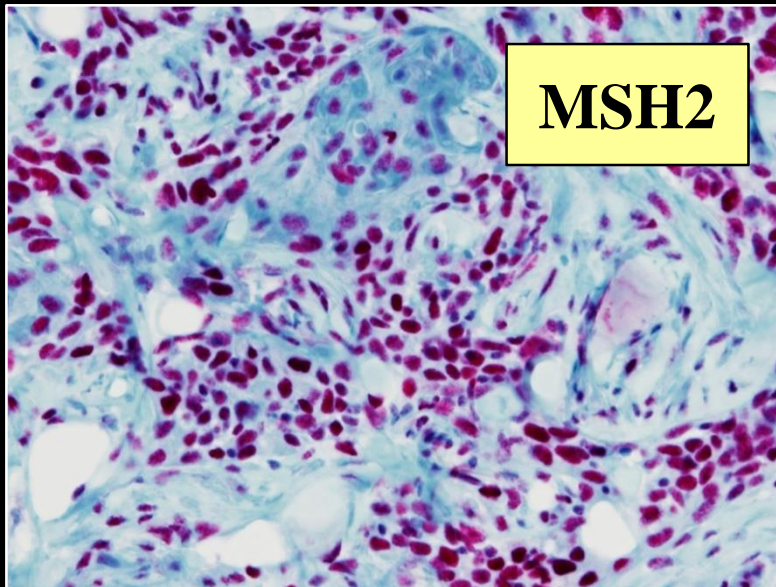
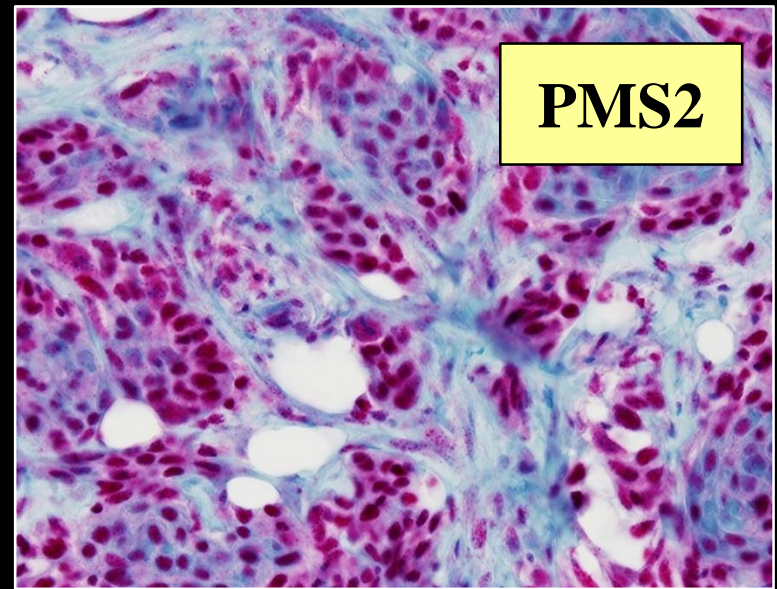
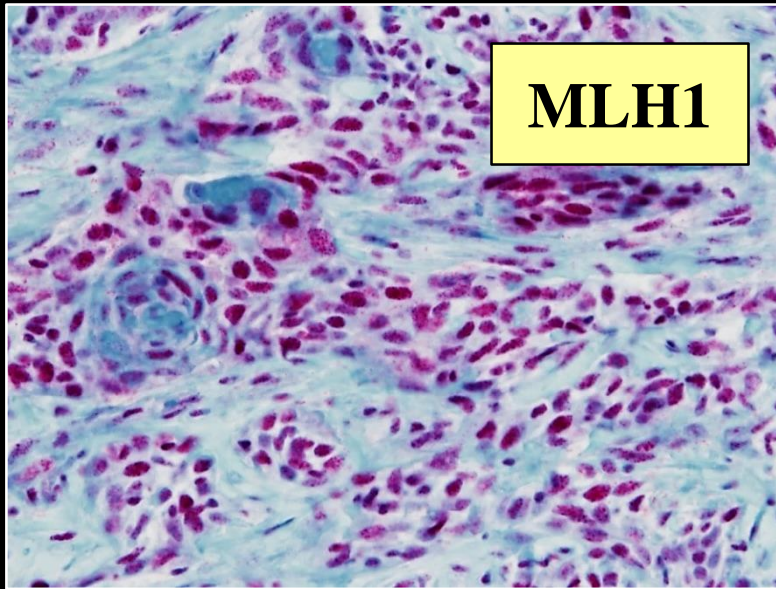
CD10



CK14



Mismatch repair proteins



**AND YOUR FINAL
DIAGNOSIS...**

Low-grade adenoskvamózní karcinom

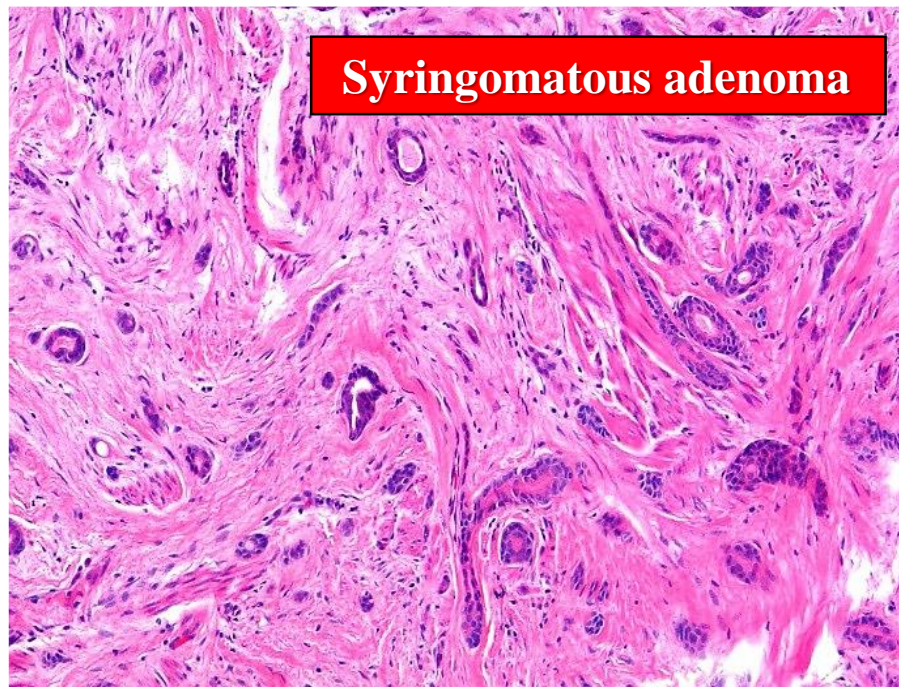
s high-grade přeměnou a sebaceózní diferenciací

low-grade adenoskvamózní karcinom

p63

- vzácná, **indoletní** varianta metaplastického, **3N** karcinomu
- v susedství papilomu, RSL **uvnitř žlázy**
- blandní, infiltrující „*comma-shaped*“ (mikrocystické) tubulární formace, skvamózní moruly hyalinní fibrózní stroma, lymfoidní agregáty
- přítomné **myoepitelie !?**
- recidivuje, nemetastazuje

Syringomatous adenoma



adenoamátózní adenom

adnexal carcinoma

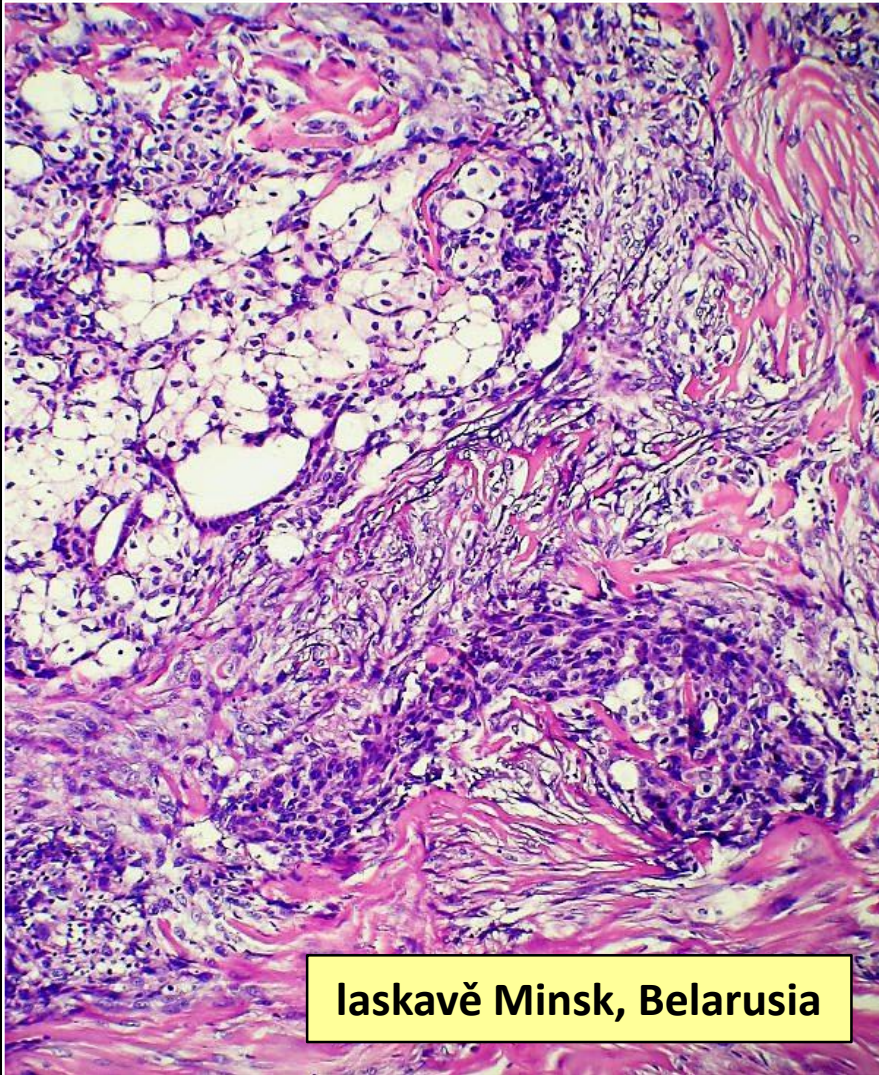
- **benigní kožní adnexální léze**
infiltrující svalovinu bradavky
- morfologie a fenotyp „totožné“
s LG adenoskvamózním Ca
- ... mnozí tvrdí, že jde v obou
případech o **IDENTICKÉ**
tumory ...?

Desmoplastic trichoepithelioma



Nemyslím si to ...

„Sebaceózní“ karcinom prsu



laskavě Minsk, Belarusia

- raritní adnexální diferenciace
v IDC, NST ER, PR, HER2 +/-
- biologicky nevýznamná
- papilom, ACC, basaloid Ca
- exprese MMR proteinů **intaktní**
- Lynch/Muir-Torre sy **vzácně** →
u karcinomu **nutno vyloučit**

ČESKÁ GYNEKOLOGIE

Primární sebaceózní karcinom prsu – klinicko-morfologická analogie kožní adnexální léze? Popis tří případů

Autoři: Kinkor Z.¹, Mečiarová I.², Havlíček F.³

Autoři - působiště: ¹Biopická laboratoř s.r.o. a Šiklův ústav patologie, LF UK, Plzeň, vedoucí prof. MUDr. A. Skálová, CSc. ²Ústav patologie, Alfa Medical, FN Ružinov, Bratislava, vedoucí doc. MUDr. F. Ondriaš, CSc. ³Oddělení patologie, Nemocnice Benešov, s.r.o., vedoucí prim.

MUDr. F. Havlíček

Článek: Čes. Gynek.2010, 75, č. 1 s. 50-53

Počet zobrazení článku: 658x

Souhrn

Cíl práce:

Popis tří případů primárního sebaceózního karcinomu mléčné žlázy s rozbořem klinických, biologických a molekulárně genetických aspektů Muira-Torreho a Lynchova syndromu. Podán je výklad základních principů mikrosatelitní nestability a dysregulace tzv. „mismatch repair“ genů u dědičných nádorových syndromů v kontextu kožních adnexálních sebaceózních lézí.

Publikováno celkem **13** případů karcinomu prsu se **sebaceózní diferenciací**
- **u jediného** uvedena souvislost s **Muir-Torre syndromem ...**

low-grade adenoskvamózní karcinom

- ✓ je **indoletní maligní LG triple negativní tumor**
- ✓ je **jiný** tumor než syringom bradavky nebo blandní reaktivní **skvamózní metaplázie**
- ✓ je schopen **HG transformace / dediferenciace**
- ✓ molekulární profil zatím **neznámý...**

Molekulární klasifikace triple-negativních karcinomů

high-grade agresivní problematická terapie

relativně indolentní

Basal-like I

Basal-like II

Stem cell / mesenchymal

Immunomodulatory

Claudin-low

Apocrine

Low-grade adenoskvamózní karcinom

Fibromatosis-like metaplastický karcinom

karcinom v MGA acinický karcinom

Bazaloidní karcinom

Adenoidně cystický karcinom

Sekretorický karcinom



... když jeden neví a teče bot

stačí se zout ...