

20. Martinský biooptický seminár
Lúčky
14.-15.2014

SD-IAP č. 531

*MUDr. František Gmitter
Oddelenie patológie
Univerzitná nemocnica L. Pasteura
Košice*

Prečo je prípad zaujímavý?

Klinika

Histomorfológia

Imunohistochemia

Klinická časť 1

- 60-ročný muž
- Anamnéza:
- 3 mesiace rast tumoru preaxilárne
- Začervenanie v okolí tumoru
- Schudol 10 kg
- Únava
- Febrility
- Ložisko 9x7 mm v ľavých pľúcach

Histológia 1 – 6/2013

Pleomorfný rabdomyosarkóm

Dif. dg. Pleomorfný nediferencovaný sarkóm

IHC expresia

- vimentin

IHC bez expresie

- SMA
- desmin
- h-caldesmon
- CD34, CD45, CD117
- CD68 nejednoznačne
- AE1/AE3
- Melan-A, HMB-45, S-100 polyclonal
- TTF-1

Klinická část 2

- Onkologická léčba
- Adjuvantná CHET – 6 cyklov
- Následná RAT – celková dávka 64 gy na axilu
- 3.3.2014 – ukončená RAT
- CT, MR hrudníka:
- Stacionární nález
- Suspektná MTS v plicích 9x7 mm

Klinická časť 3

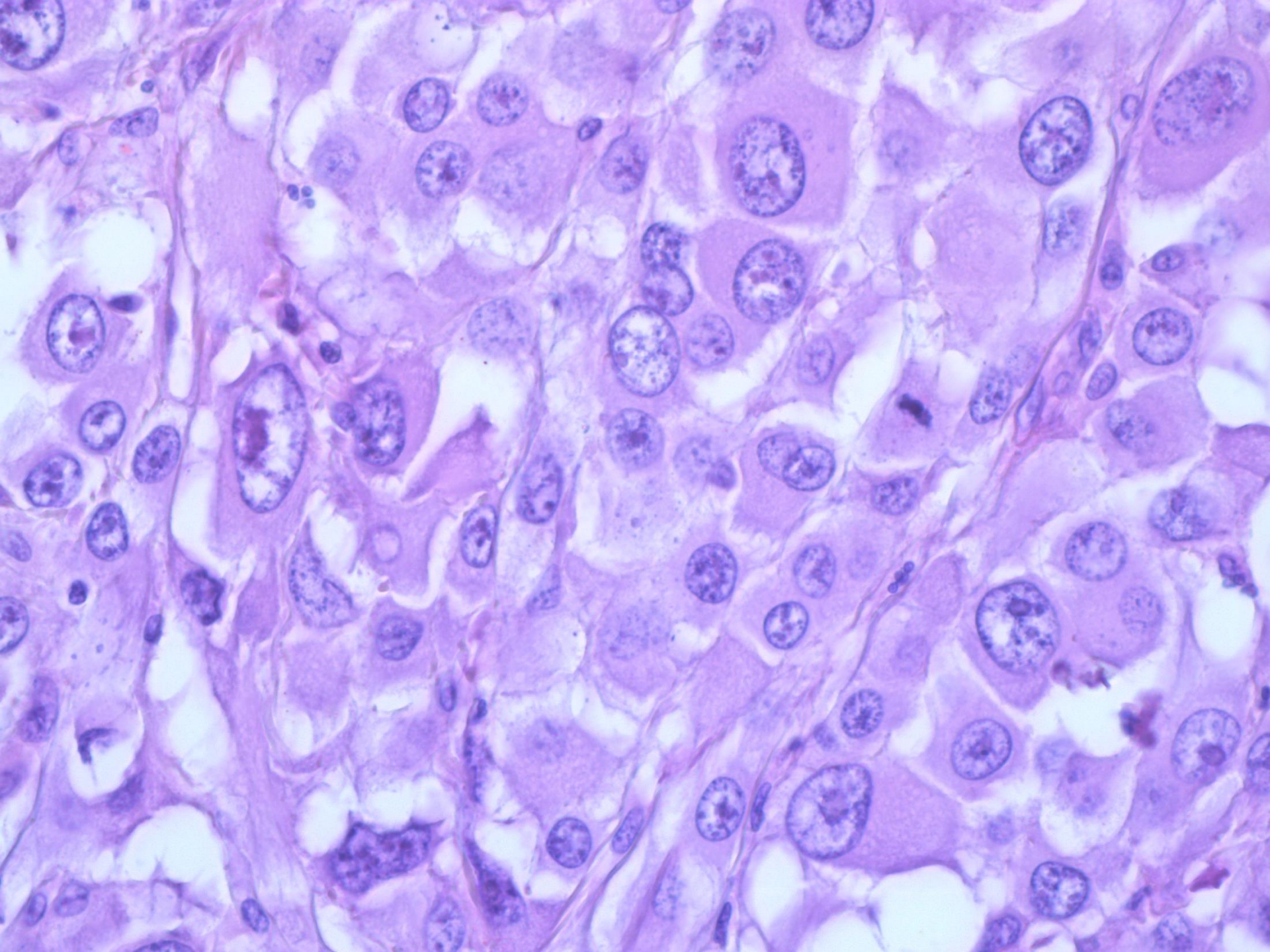
- 7/2014 – MR – suspektná recidíva, operácia kontraindikovaná (zápalová reakcia kože na ľavom hemitoraxe a ľavom ramene)
- Opakovane ATB – bez ústupu zápalu
- 8/2014 – progresia tumoru, 6x4 cm, ulcerácia
- CT pľúc – progresia pľúcnej lézie, 13x10 mm
- 2. línia CHET – ústup kožnej reakcie, pacient operabilný

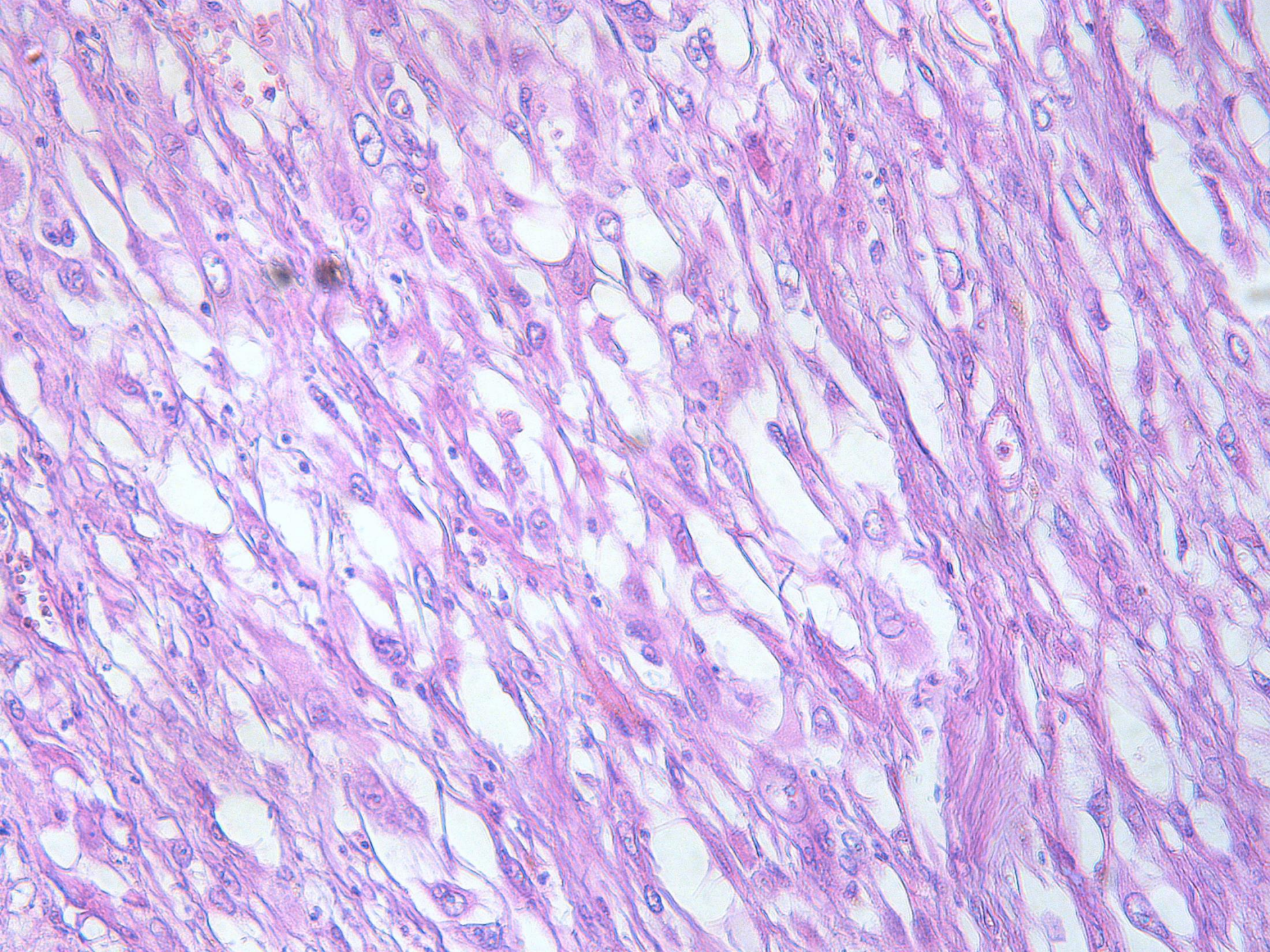
Histológia 2 – 10/2014

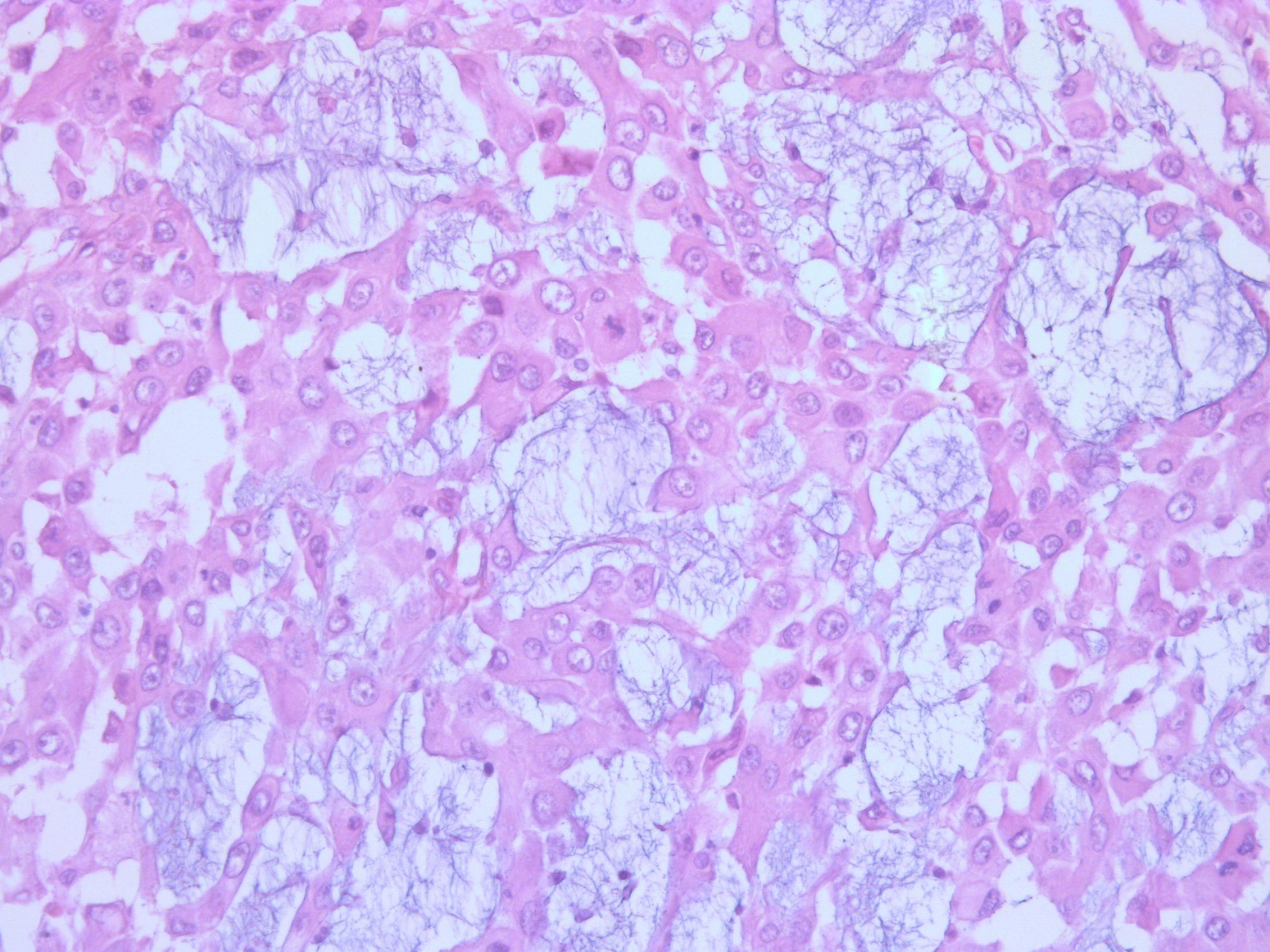
- Tumor na hrudníku:
- Epiteloidný / rabdoidný fenotyp
- V malom rozsahu vretenovitobunkový vzhľad
- Sporadicky myxoidné zmeny
- Výrazná pleomorfia
- Mitotická aktivita – 5 mitózy / 1 mm²
- Ulcerácia, nekróza
- Infiltrácia kože a podkožného tukového väziva

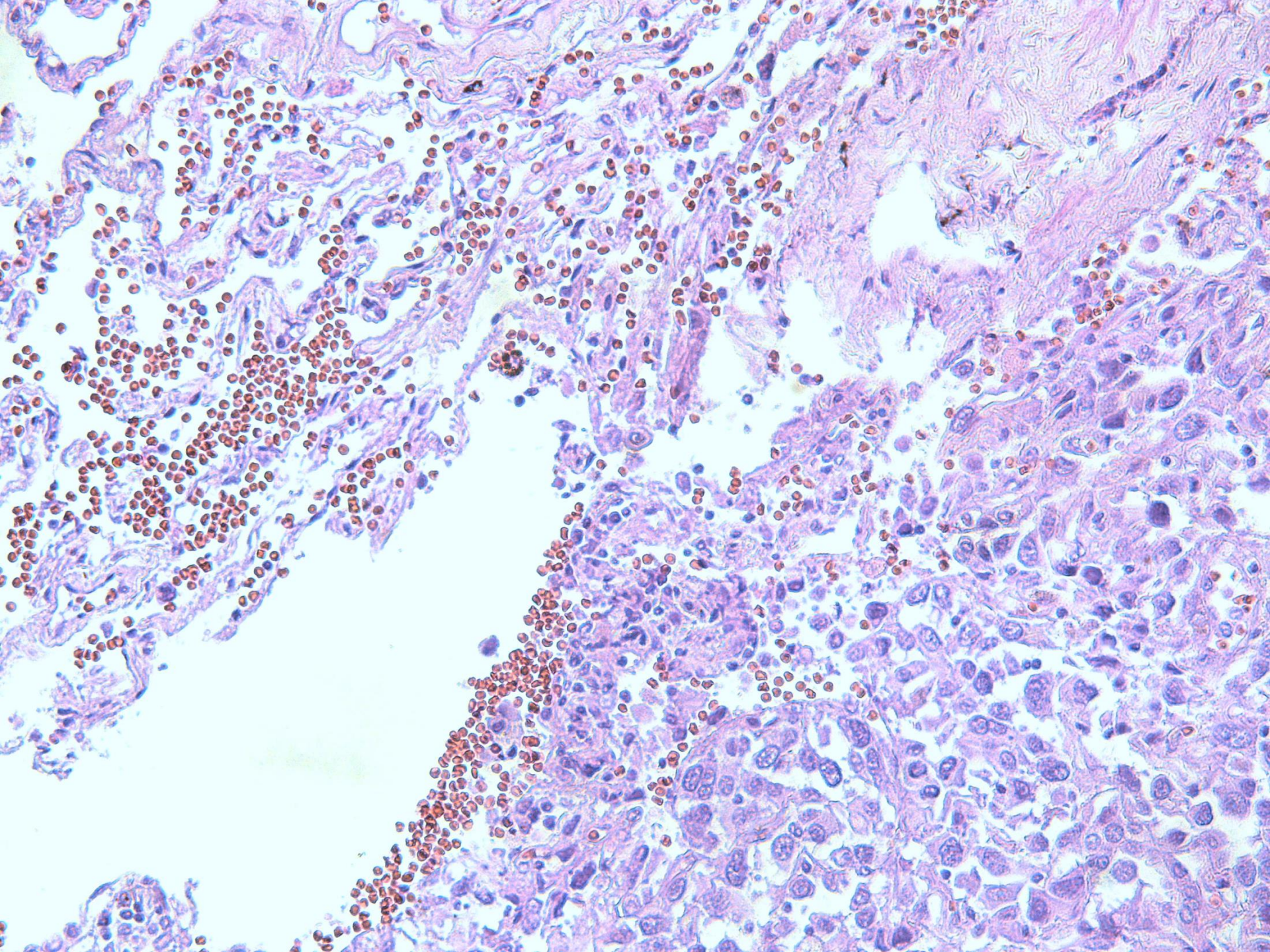
- Ložisko v pľúcach:
- Morfológicky takmer identické

- 3 axilárne lymfatické uzliny:
- Bez nádorových zmien

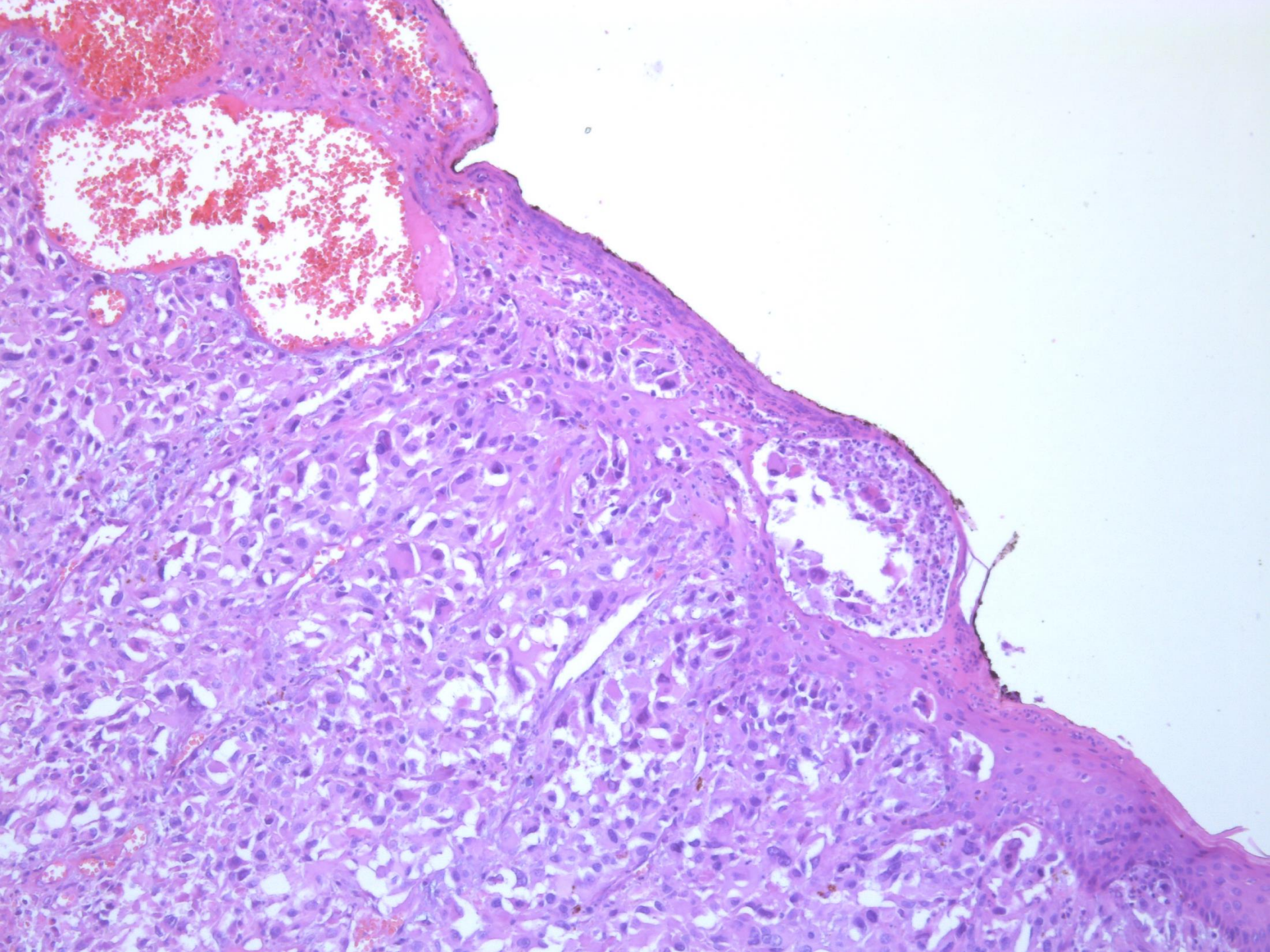








Vaša diagnóza?



Imunohistochemia – 10/2014

tumor na hrudníku

IHC expresia

- Vimentin
- S-100 protein fokálne

IHC bez expresie

- HMB-45
- Melan-A
- Tyrosinase
- SOX-10
- Desmin
- MSA
- myo-D1
- myogenin
- AE1/AE3

Imunohistochemia – 10/2014

ložisko v pľúcach

IHC expresia

- Vimentin
- S-100 protein
- HMB-45
- Melan-A
- Tyrosinase
- SOX-10

IHC bez expresie

- --

Vaša diagnóza?

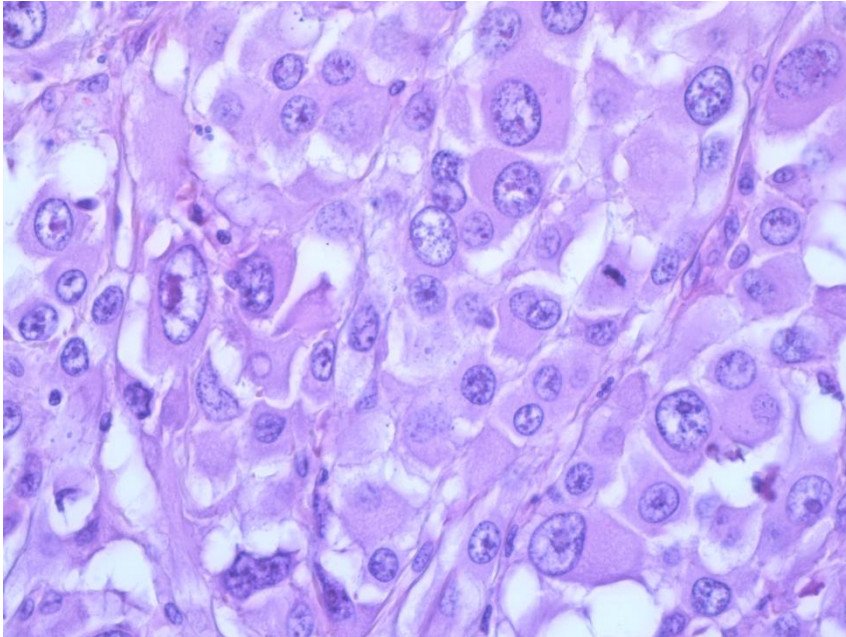
Superficiálne sa šíriaci malígný melanóm,

vertikálna fáza rastu,
Clark V, Breslow 5 cm

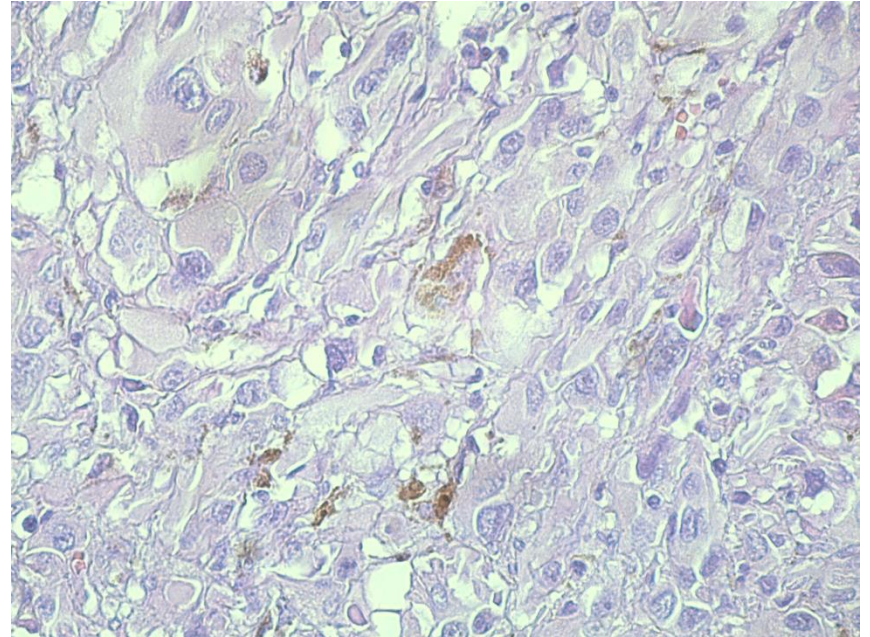
**Metastáza
malígneho melanómu
do pľúc**

Pigment

Primárne ložisko

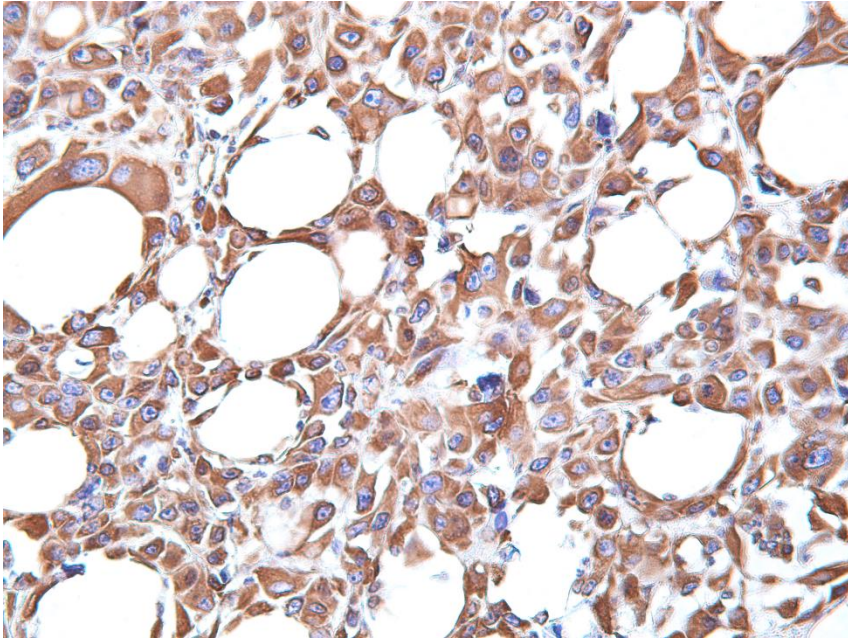


Metastáza

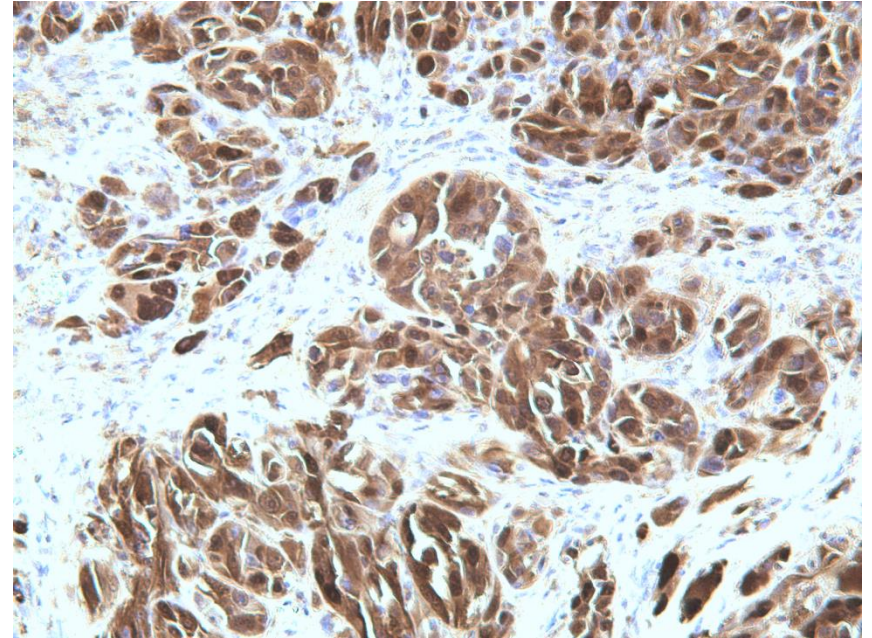


Vimentin

Primárne ložisko

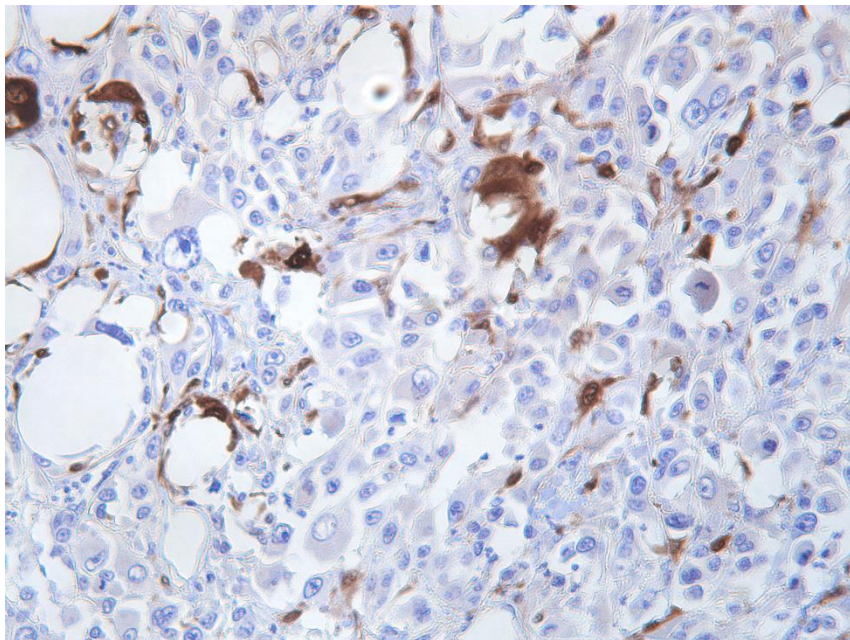


Metastáza

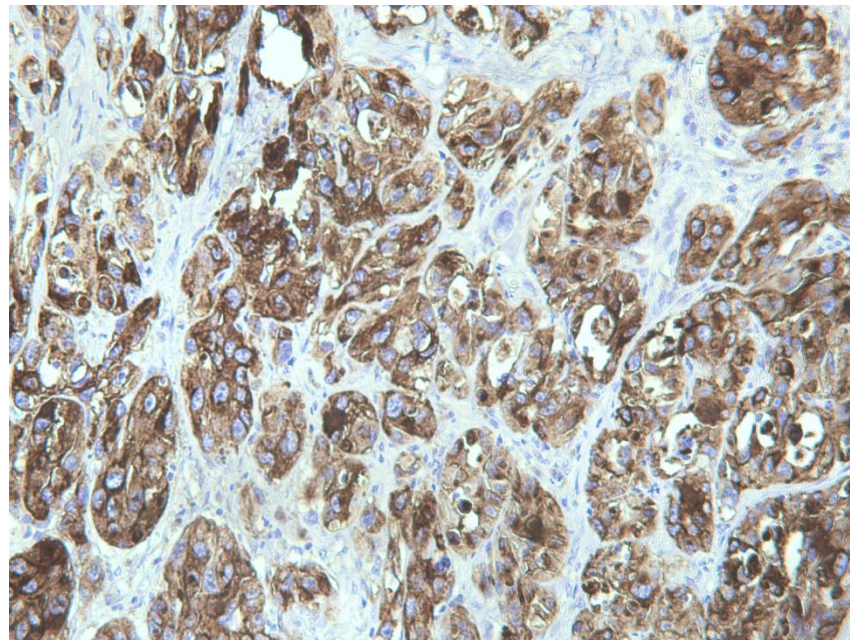


S-100 protein

Primárne ložisko

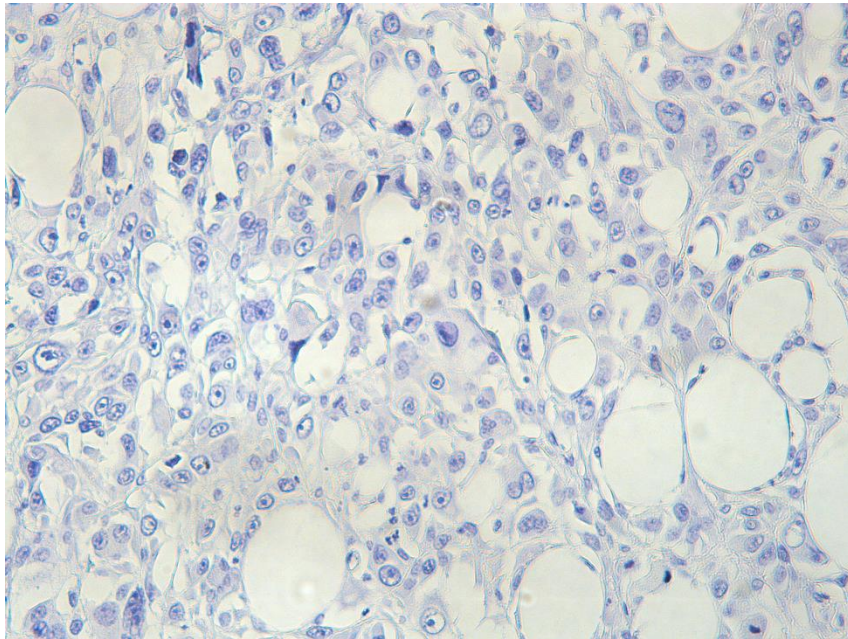


Metastáza

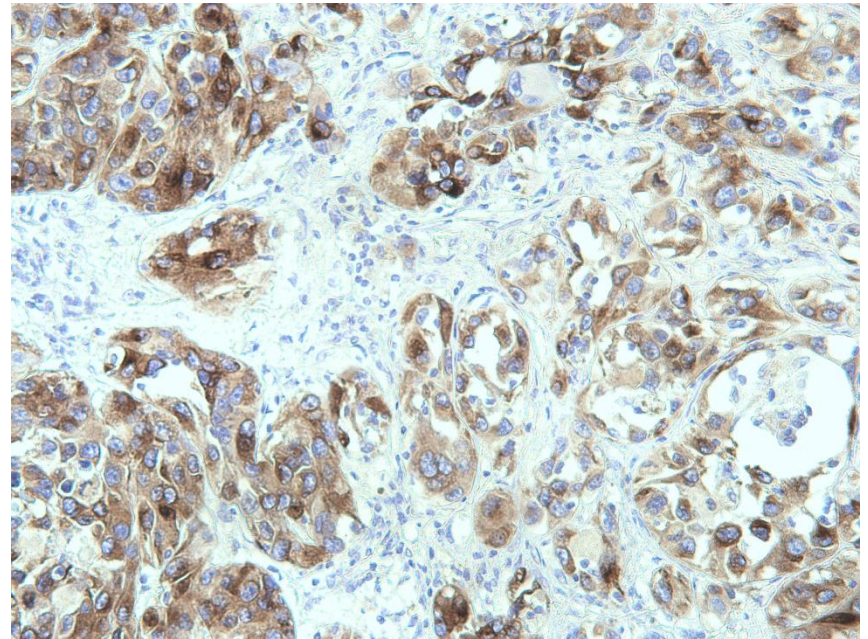


HMB-45

Primárne ložisko

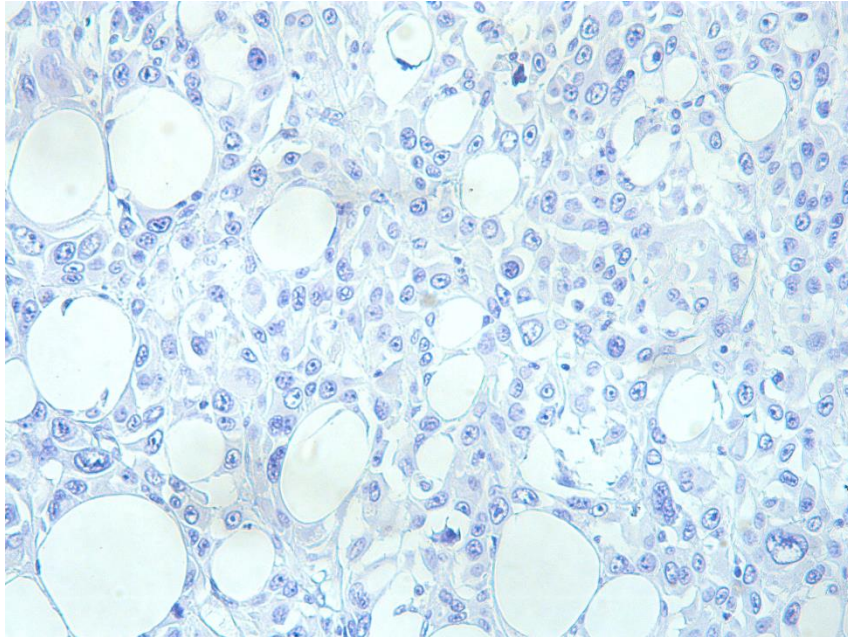


Metastáza

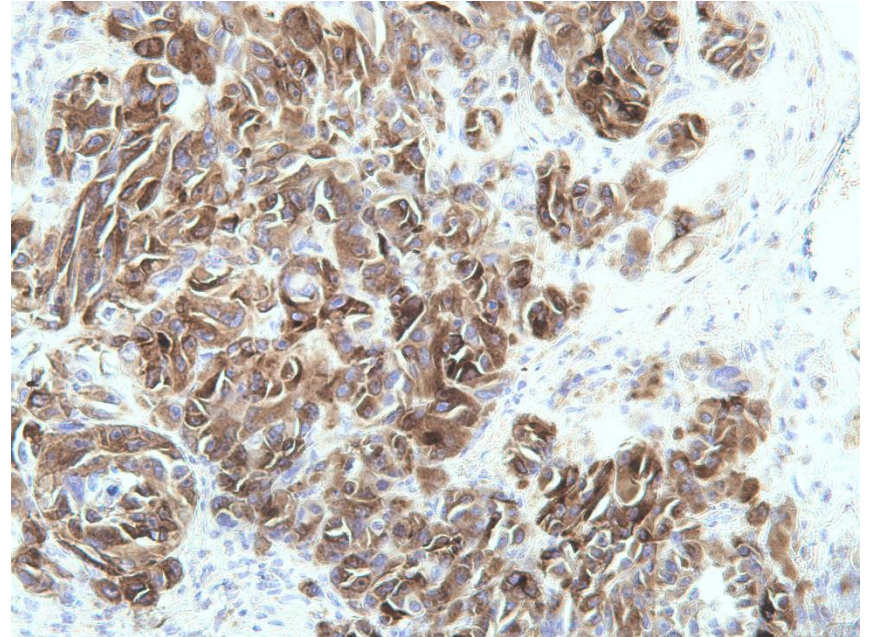


Melan-A

Primárne ložisko

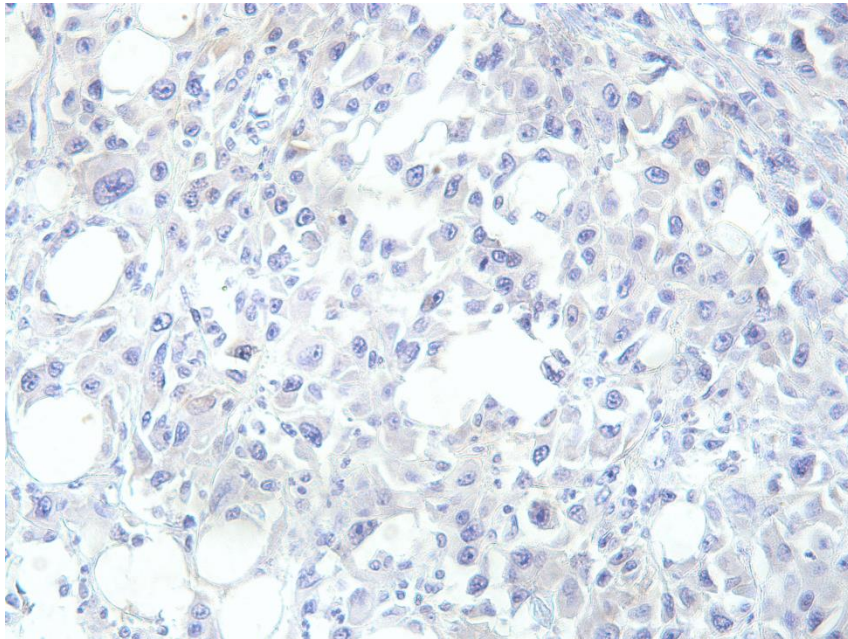


Metastáza

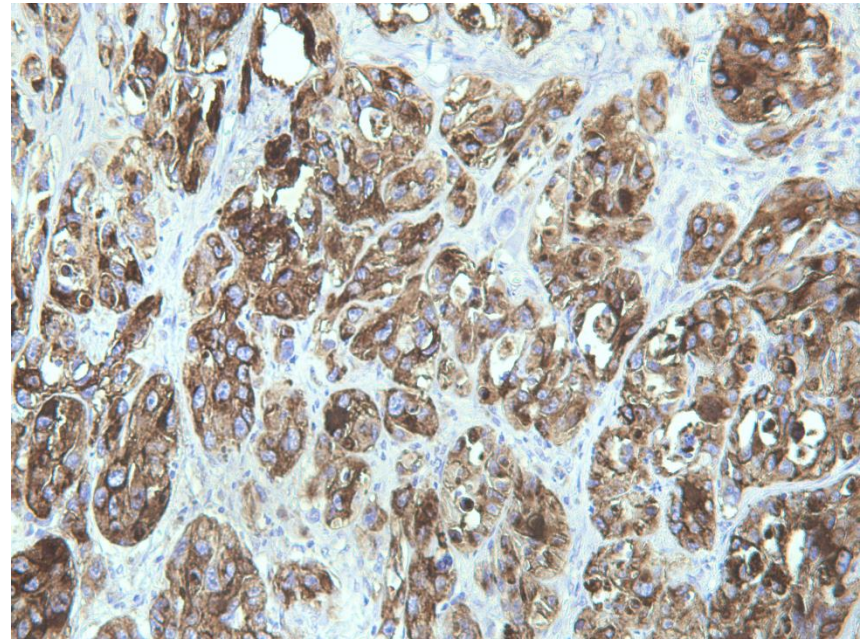


Tyrosinase

Primárne ložisko

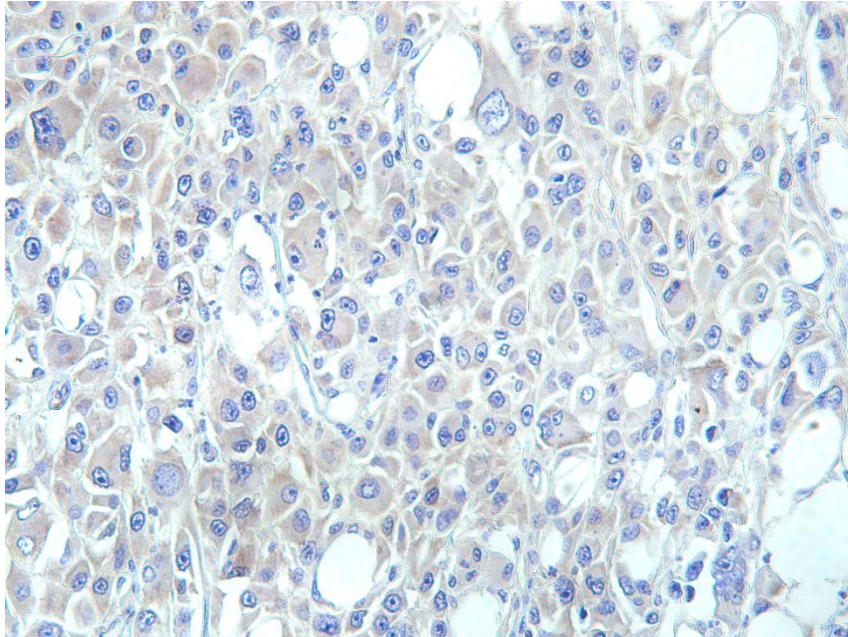


Metastáza

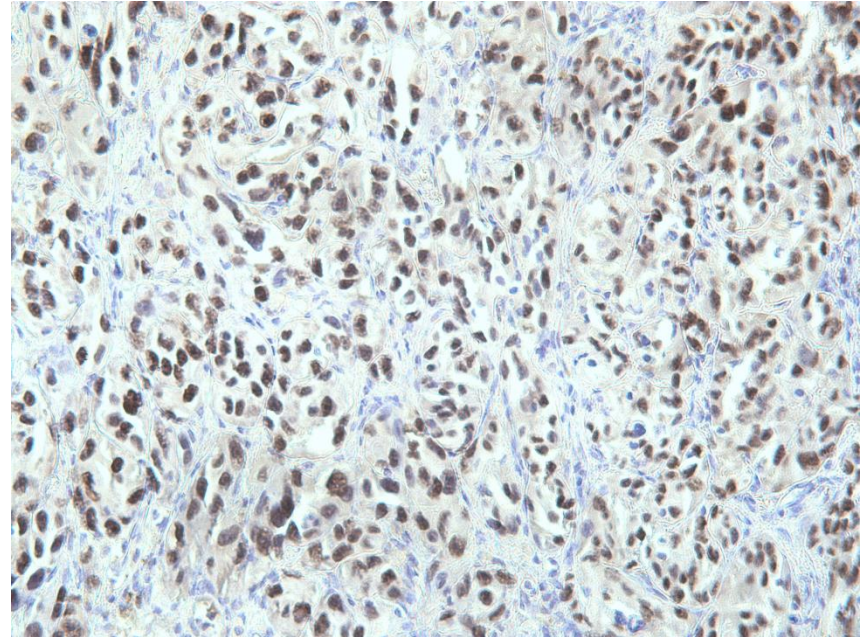


SOX-10

Primárne ložisko

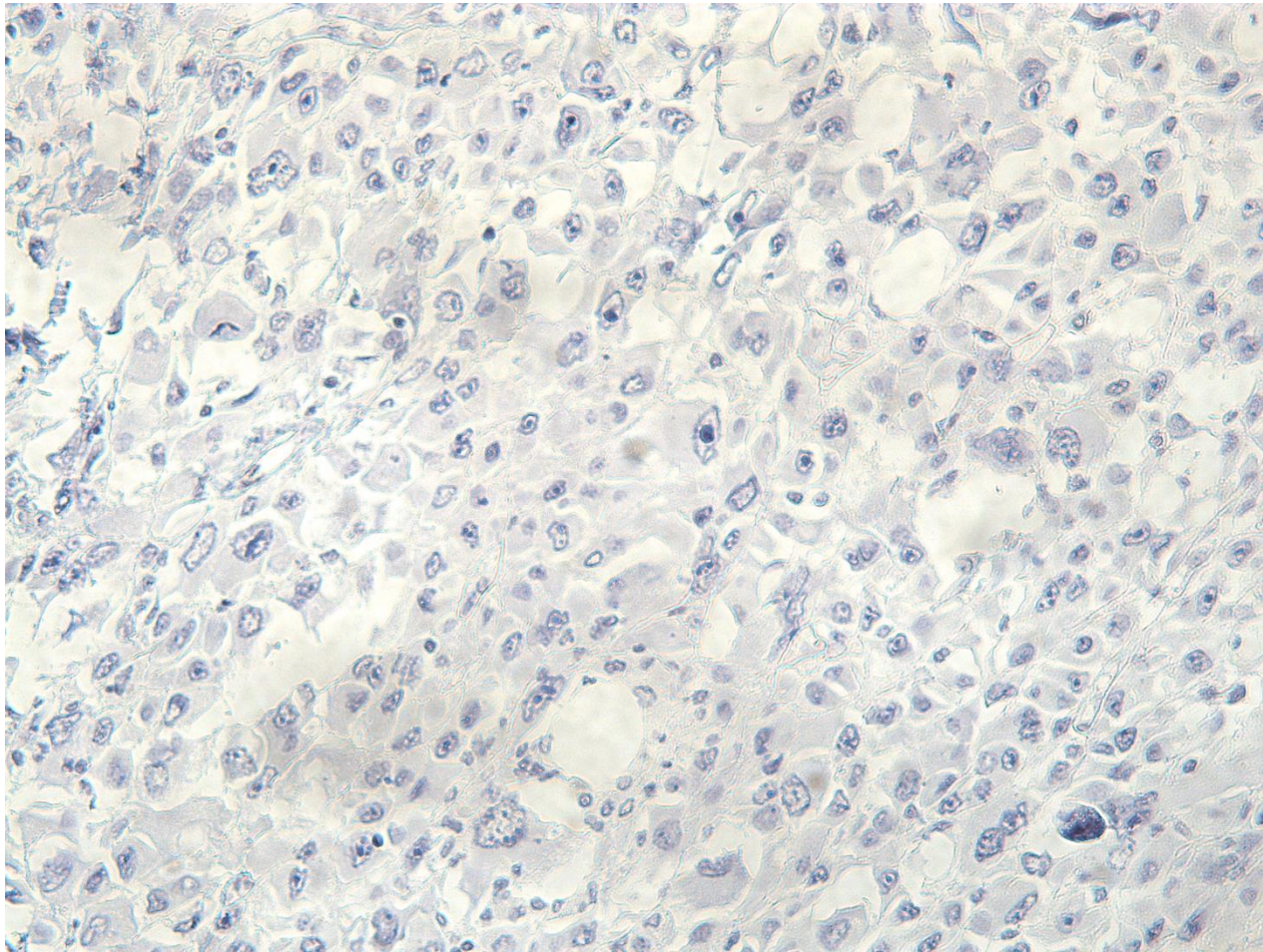


Metastáza



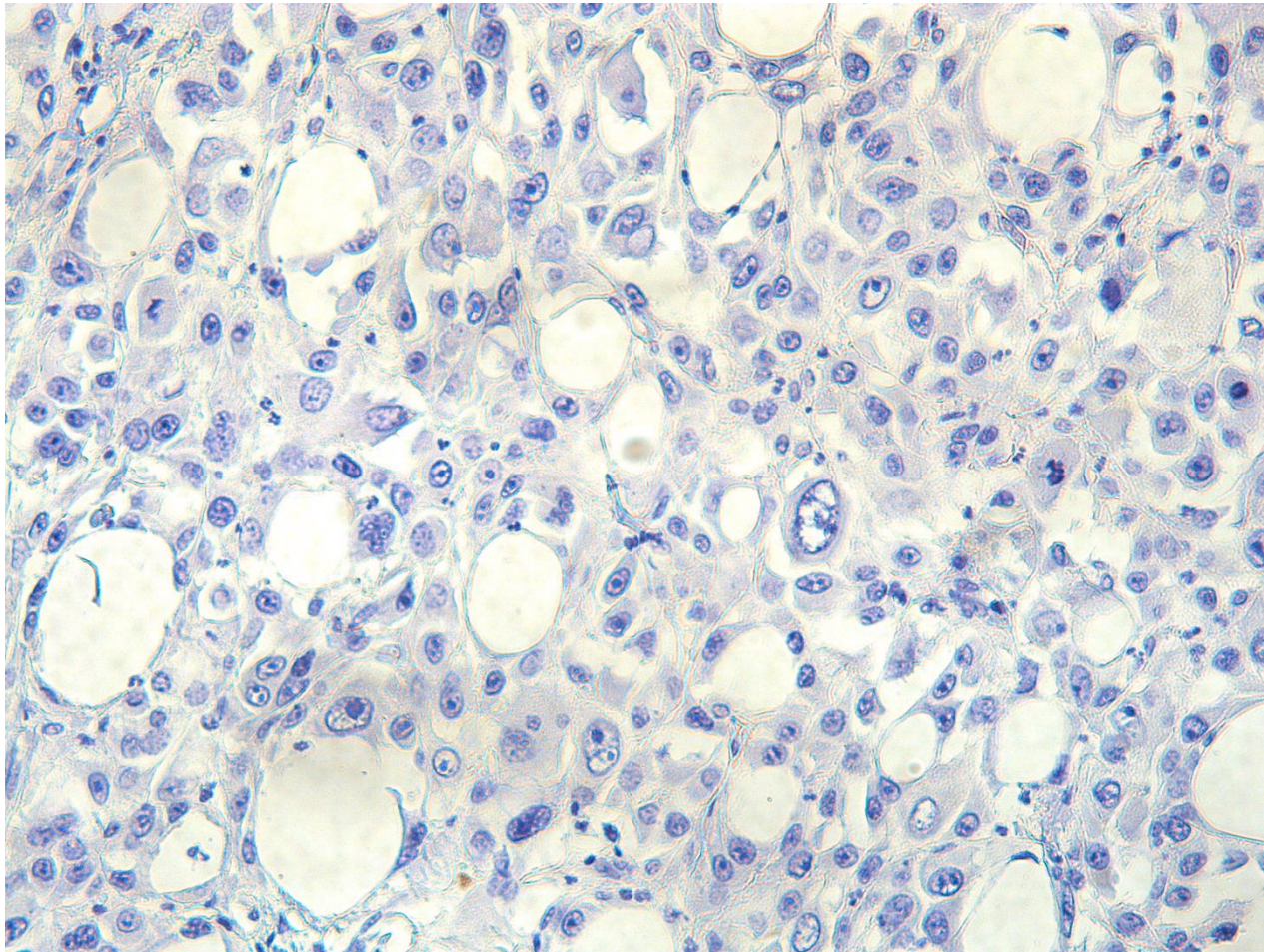
Desmin

Primárne ložisko



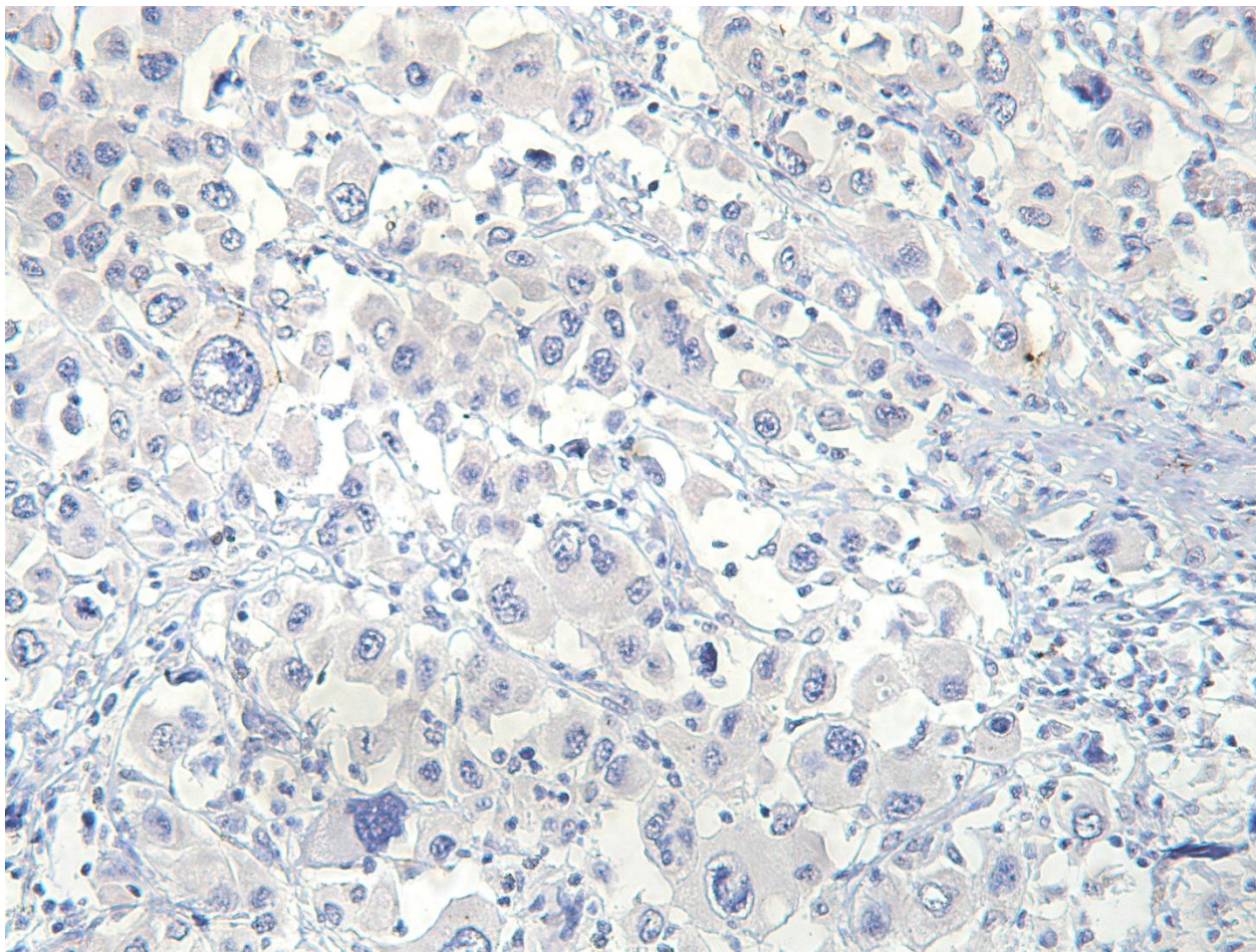
Myogenin

Primárne ložisko



AE1/AE3

Primárne ložisko



Doplňujúce vyšetrenia

- Elektrónovomikroskopické vyšetrenie:
- Bez melanozómov – charakteristické pre MM s rabdoidným fenotypom

- Molekulovo-genetické vyšetrenie:
- Mutovaný BRAF (V600E)

Záver

- MM je nádor s veľkou **pestrosťou** – cytológia, histológia, imunohistochemia
- Primárne ložisko a metastáza MM sa **fenotypovo môžu líšiť**
- Rabdoidný fenotyp MM je **zriedkavý**, osobitne v primárnom ložisku
- Diferenciálno-diagnosticky je potrebné zvažovať všetky nádory s rabdoidnou diferenciáciou
- U daného muža očakávaný profit z biologickej liečby

Ďakujem